

THE SPECIFICS

Linea Completa

Linea viso completa, ideata come risposta a tutte le esigenze tecniche dei trattamenti. The Specifics rappresenta il complemento specifico a tutte le linee Bruno Vassari.

THE SPECIFICS



Trattamento cabina

Idratante

Ci sono molti fattori che influenzano il livello di idratazione della pelle, come l'età, l'alimentazione, l'inquinamento cui la cute è esposta, il clima e le cure che le vengono date. Per risolvere questi problemi, abbiamo sviluppato un trattamento con vitamine, oligoelementi ed estratti di piante che rafforzano il film idrolipidico della pelle. Saranno usate due maschere per aumentare l'assorbimento dei principi attivi.

Protocollo

1. Per prima cosa rimuovere il make-up con AQUA CLEANSER, usando movimenti circolari poi rimuovere con spugne o guanti bagnati con acqua.
2. Successivamente bagnare alcuni dischetti di cotone con AQUA TONER per rimuovere ogni residuo di prodotto.
3. Esfoliare con SOFT REFINER per rimuovere le cellule morte e favorire la penetrazione dei principi attivi del trattamento. Applicare il prodotto con movimenti circolari per tre minuti. Rimuovere con guanti bagnati.
4. Massaggiare il viso per 10-15 minuti con VITALIZING MASSAGE CREAM. Terminato il massaggio, rimuovere ogni traccia di prodotto.
5. Applicare REVITALIZING CONCENTRATE. L'assorbimento del prodotto può essere aumentato con movimenti stimolati o ionizzandolo con il polo negativo.
6. Applicare la maschera idratante e rilassante HYDRO-INTENSIVE MASK per 8 minuti per aumentare la penetrazione del concentrato che ristrutturerà e idraterà la pelle. Rimuovere la maschera con spugne o guanti bagnati.
7. Di nuovo, applicare alcuni dischetti di cotone imbevuti di AQUA TONER.
8. Con la pelle pulita ed asciutta, concludere il trattamento applicando la crema ANTI-STRESS DAILY CREAM per pelli secche nelle aree trattate e VITAMIN EYE CREAM sul contorno occhi.



INDICATO: Indicato per pelli con problemi di disidratazione. Dopo il trattamento, la pelle sarà molto più elastica ed idratata.

FREQUENZA: Una volta al mese.

DURATA: 50 minuti.

THE SPECIFICS

Beauty Routine

PULIZIA & TONFICAZIONE

- FRESH CLEANSING FLUID

Crema detergente delicata a base di estratti di piante che lenisce e idrata la pelle.

Uso: mattino e sera.

- REFRESHING LOTION

Tonico delicato che idrata la pelle e la normalizza dopo la detersione.

Uso: mattino e sera.

TRATTAMENTO NOTTE

- GENTLE NIGHT CREAM

Per un'intensa azione riparatrice notturna. Crema rassodante e nutriente senza profumo. Lascia la pelle morbida, luminosa e piena di energia.

Uso: Applicare sulla pelle pulita di viso, collo e décolletè.

TRATTAMENTO GIORNO

- ANTI-STRESS DAILY CREAM

Crema idratante ricca di vitamine ed oligoelementi.

Uso: Applicare sulla pelle pulita di viso, collo e décolletè.

TRATTAMENTO OCCHI

- VITAMIN EYE CREAM

Crema alla vitamina E.

Uso: Applicare mattino e sera sul contorno occhi. Per attenuare le rughe, applicare il prodotto in senso opposto per aumentarne la penetrazione.

TRATTAMENTO SETTIMANALE

- SCRUB & MASK

Doppia azione: maschera che toglie gli accumuli di cheratina esfoliando e lavorando sugli stessi decalcificando.

Uso: Applicare sulla pelle bagnata con movimenti circolari. Risciacquare con acqua.

THE SPECIFICS



Trattamento cabina

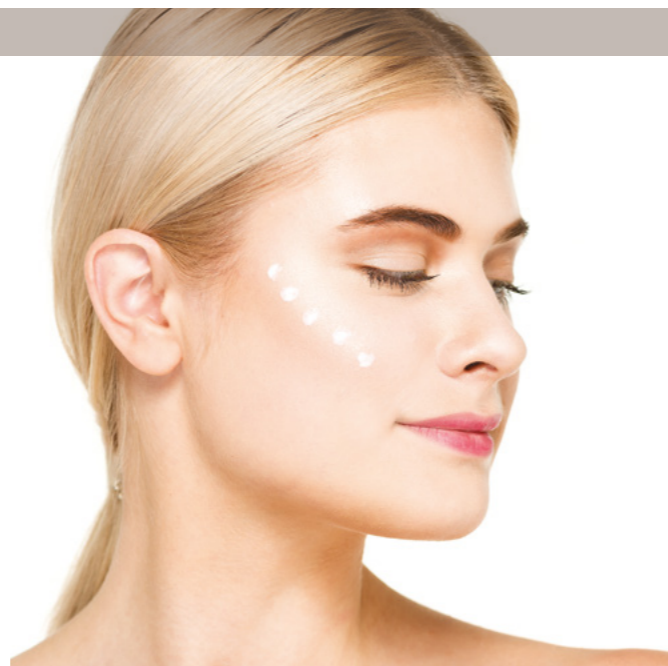
Idratante Intensivo

Il trattamento idratante intensivo aiuta a ristabilire il giusto livello di idratazione in pelli opache e che stanno perdendo elasticità.

Dopo l'estate, con gli improvvisi cambi di temperatura, o durante i periodi di stress, la nostra pelle necessita di una grande quantità d'acqua per evitare la disidratazione.

Protocollo

1. Per prima cosa rimuovere il make-up con AQUA CLEANSER, usando movimenti circolari poi rimuovere con spugne o guanti bagnati con acqua.
2. Successivamente bagnare alcuni dischetti di cotone con AQUA TONER per rimuovere ogni residuo di prodotto.
3. Esfoliare con FRAPPÈ DI VITE per rimuovere le cellule morte e favorire la penetrazione dei principi attivi del trattamento. Applicare il prodotto con movimenti circolari per tre minuti. Rimuovere con guanti bagnati.
4. Poi continuare con PURE C, concentrato a base di vitamina C. Per prepararlo, una volta rimosso il tappo dalla confezione, premere il coperchio per mescolare la vitamina C in polvere con il siero contenuto nel flaconcino. Massaggiare fino a completo assorbimento.
5. Dopo il massaggio, applicare sul viso un foglio di BIO-DERMAL FACIAL e inumidirlo accuratamente con ACTIVATING LOTION, assicurandosi che non compaiano bolle d'aria. Per ottenere un risultato soddisfacente lasciare agire 20-25 minuti.
6. Trascorso il tempo necessario, rimuovere il foglio ed asciugare la pelle per rimuovere l'eccesso di lozione.
7. Applicare VITAMIN EYE CREAM sul contorno occhi con tocchi delicati finché non sarà completamente assorbita.
8. Per concludere il trattamento su viso, collo e décolleté, scegliere la DAILY CREAM più giusta per il tipo di pelle della cliente (per pelli secche o normali/miste).



INDICATO: È raccomandato per ristabilire un ottimale livello di idratazione.

FREQUENZA: Una volta al mese. La frequenza può essere aumentata in caso di pelli severamente disidratate.

DURATA: 55 minuti.

THE SPECIFICS

Beauty Routine

PULIZIA & TONFICAZIONE

- FRESH CLEANSING FLUID

Crema detergente delicata a base di estratti di piante che lenisce e idrata la pelle.

Uso: mattino e sera.

- REFRESHING LOTION

Tonico delicato che idrata la pelle e la normalizza dopo la detersione.

Uso: mattino e sera.

TRATTAMENTO NOTTE

- SERUM OXIGENANTE

Siero ossigenante e rigenerante.

Uso: Applicare due erogazioni sulla pelle pulita finché non sarà completamente assorbita.

TRATTAMENTO GIORNO

- FACE & NECK SOME

Crema rassodante con vitamine e fiori di rosa.

Uso: Dopo aver applicato il siero, metterne una piccola quantità su viso, collo e décolleté.

TRATTAMENTO OCCHI

- VITAMIN EYE CREAM

Crema alla vitamina E.

Uso: Applicare mattino e sera sul contorno occhi. Per attenuare le rughe, applicare il prodotto in senso opposto per aumentarne la penetrazione.

TRATTAMENTO SETTIMANALE

- SCRUB & MASK

Doppia azione: maschera che toglie gli accumuli di cheratina esfoliando e lavorando sugli stessi decalcificando.

Uso: Applicare sulla pelle bagnata con movimenti circolari. Risciacquare con acqua.

THE SPECIFICS



Trattamento cabina

Energizzante

Maschera Termica Vulcanica

Trattamento viso che fornisce energia, vitalità e ripristina il colore naturale della pelle, grazie all'alto contenuto di minerali ed oligoelementi. La maschera caldo rende la penetrazione dei principi attivi più semplice ed efficace, grazie all'aumento della temperatura che provoca la dilatazione dei pori. Pochi minuti dopo la maschera diventa più fredda e questo cambiamento di temperatura causa un effetto lifting e rimodellamento, perché vengono stimolati i muscoli facciali.

Protocollo

1. Appliciamo BIO DOUCE per rimuovere dagli occhi residui di trucco, AQUA CLEANSER per pulire completamente e AQUA TONER per la tonificazione.
2. Quando la pelle sarà completamente detersa, la esfolieremo con il WHITENING PEEL TREATMENT contenuto nell'ENERGISING TREATMENT. Estraiete 5 ml di prodotto con la siringa fornita nel pack, diffondete il prodotto su viso e collo usando un pennello a ventaglio. Il cliente potrà sentire un'intensa stimolazione della zona trattata a causa dell'alta concentrazione di principi attivi, che diminuirà in pochi minuti.
3. Lasciate agire il prodotto per 10 minuti, dopo i quali sciacquate la pelle tante volte quanto è necessario per asportarlo completamente.
4. In seguito, eseguiamo il massaggio facciale con la VITALISING MASSAGE CREAM. Applicate il prodotto su viso, collo e décolleté con un pennello a ventaglio e lasciatela così per 1 minuto, poi iniziate il massaggio.
5. Coprire il viso ed il collo con una garza, così da rimuovere, in futuro, la maschera con facilità. Per accrescere il benessere del cliente, tagliate la garza per liberare gli occhi, il naso e la bocca.
6. A causa delle caratteristiche della maschera, è necessario prepararla negli immediati momenti prima dell'applicazione. Mescolate un'intera busta (220 gr di polvere) con 110 ml di acqua a 20°, finché otterrete una sostanza omogenea. Applicate la VULCANIC MASK su viso e collo con una spatola. Non coprite occhi e bocca.
7. Dopo 1 minuto la maschera inizia a solidificarsi ed aumentare la temperatura, fino a raggiungere i 37° circa. È importante informare il cliente riguardo la sensazione di calore che la maschera causa. Lasciatela riposare dai 15 ai 20 minuti.
8. Rimuovete la maschera in una volta sola. Staccatela con attenzione iniziando dal collo, finché non notate che non è più a contatto con la pelle. Rimuovete i possibili resti sulla pelle con un pezzo di cotone.
9. Applicare e massaggiare fino ad assorbimento il concentrato MOISTURIZING FACIAL HIDRATANTE.
10. Terminate il trattamento applicando la crema DAY PROTECTION SPF 15 ed il contorno occhi VITAMINE EYE CREAM.

INDICATO: Indicato per tutti i tipi di pelle, soprattutto le pelli affaticate e devitalizzate.

FREQUENZA: Una volta al mese.

DURATA: 60 minuti.

THE SPECIFICS



Beauty Routine

PELLE SENSIBILE

- CALMING DAY LOTION: Pelle mediamente sensibile, applicare ogni mattina.
- STOP REDNESS: Per ridurre l'effetto couperose.
- SKIN RESTORE PLUS: Indicato per pelli spente ed inspessite.
- GENTLE NIGHT CREAM: Trattamento notte.
- EYE CONTOUR GEL CREAM: Trattamento occhi.

PELLE GRASSA

- BALANCE FLUID: Uso quotidiano.
- OIL-FREE MOISTURISING GEL: Per pelli acneiche.
- CERRECTIVE CREAM: Per il trattamento delle impurità.

PELLE SPENTA

- DAILY CREAM PELLE SECCA: Trattamento giorno.
- DAILY CREAM PELLE NORMALE E MISTA : Trattamento giorno.

PELLE MACCHIATA

- WHITE DAY PROTECTION SPF15: Trattamento giorno.
- WHITE LIGHT: Trattamento notte.
- BRIGHTENING ESSENCE GEL: Trattamento intensivo.

PELLE MATURA / ANTI-AGEING

- MOSTO: Uso quotidiano per pelli normali.
- PATÉ D'UVA: Uso quotidiano per pelli secche.
- SERUM VITE: Trattamento giorno pelli mature.
- VITA VITE: Trattamento notte pelli mature.
- EYE LIFT-OX: Trattamento contorno occhi.



BRUNOVASSARI

Sede Italia: Beauty Progress, Srl
Via Breda 5B - 62012 Civitanova Marche (MC) Italia
Tel. +39 0733 775025 mail: info@brunovassari.it
www.brunovassari.it

