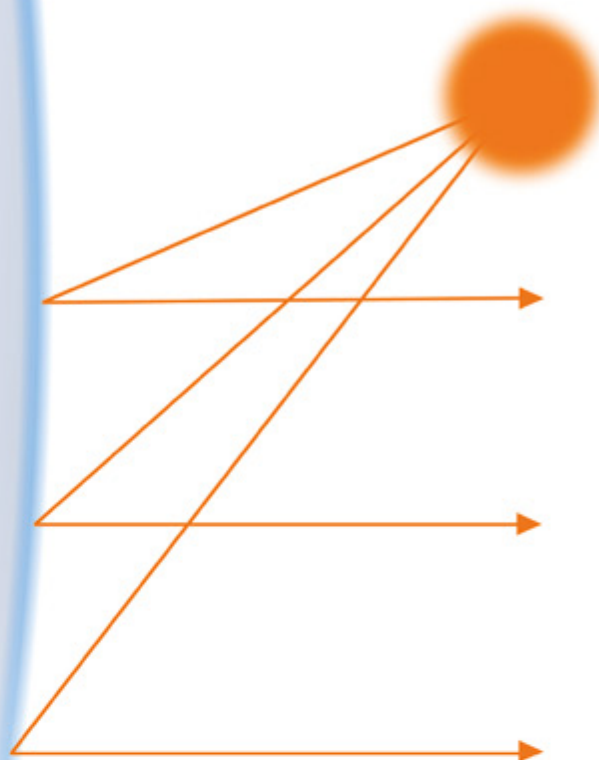


City & Beach - Protezione Solare Quotidiana



**LAB** DIVISION **CITY&BEACH**



## Proteggiti tutto l'anno

Linea innovativa studiata per proteggere la nostra pelle dagli elementi aggressivi che la aggrediscono quotidianamente e che influenzano il tasso di invecchiamento, come l'esposizione al sole, il fumo e l'inquinamento presente nei nostri luoghi di vita.

# CITY & BEACH

PROTEZIONE QUOTIDIANA SPF40

COSMECEUTICA

LAB DIVISION  
COSMECEUTICAL

## Cause di invecchiamento prematuro della pelle

Tutti i fattori esterni che influenzano il tasso di invecchiamento della pelle attivano un singolo processo, lo **stress ossidativo**.

Questo si basa sul rilascio di molecole chiamate radicali liberi, o tipi di ossigeno reattivo, nell'organismo.

Un radicale libero è un atomo o molecola molto volatile, che possiede un singolo elettrone, non accoppiato, in uno strato esterno. La maggior parte di loro hanno la capacità di danneggiare gravemente le strutture cellulari ivi inclusi i lipidi e le proteine. **La teoria dell'invecchiamento basato sui radicali liberi afferma che è proprio l'accumulo di queste molecole a causare il nostro invecchiamento cutaneo.**

In circostanze normali, i radicali liberi sono intrappolati e neutralizzati dagli antiossidanti della pelle, cioè, molecole con la capacità di catturarli e trattenerli. Tuttavia, con il passare del tempo, **l'abilità della pelle nel disattivare i radicali liberi diminuisce.** Il risultato visibile è un danno su tutte le aree cutanee.

Lo stress ossidativo è accelerato e scatenato anche da diversi fattori relativi allo stile di vita:

### 1. Sole

L'esposizione ai raggi del sole è il principale fattore esterno responsabile dell'invecchiamento della pelle a causa di stress ossidativo.

**Il danno alla pelle causato da esposizione prolungata e quotidiana ai raggi UV è chiamato foto-invecchiamento**, che è anche responsabile della pigmentazione irregolare, della comparsa di rughe e di lentiggini.



## 2. Inquinamento

L'inquinamento amplifica gli effetti dovuti all'esposizione solare, quindi **lasciando la pelle esposta all'inquinamento**, più alto nelle città, **i danni saranno ancora più profondi** e accelerati.

## 3. Fumo

**I prodotti chimici e la nicotina contenuti nelle sigarette sono responsabili del rapido aumento dei radicali liberi presenti nella pelle.**

Come per l'inquinamento, si intensificano gli effetti dell'esposizione al sole, che porta a stress ossidativo.

## 4. Nutrizione

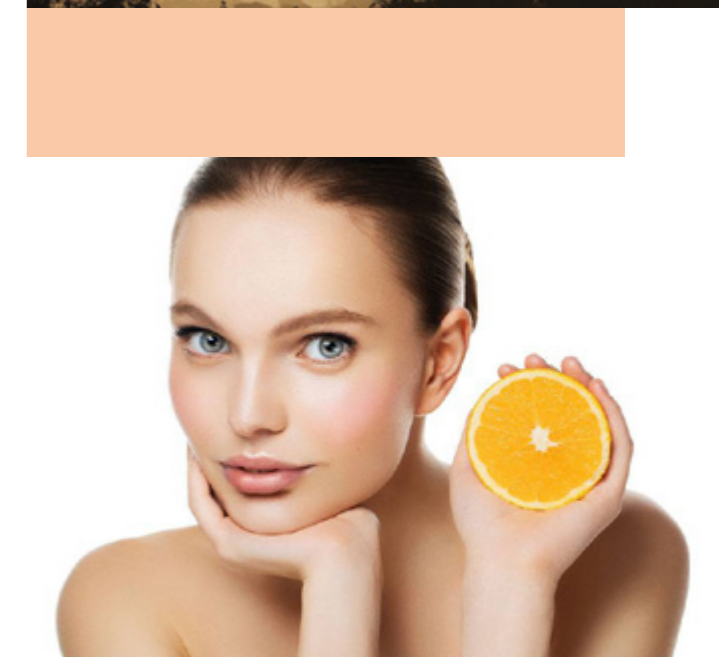
Gli antiossidanti sono molecole con la capacità di neutralizzare i radicali liberi che danneggiano la pelle accelerandone l'invecchiamento.

Una dieta priva di antiossidanti non contribuirà in alcun modo a rallentare l'invecchiamento della pelle in generale. Perciò, **mangiare grandi quantità di frutta e verdura ricca di antiossidanti può diventare uno strumento fondamentale nell'azione naturale di prevenzione del processo di invecchiamento.**

## 5. Incuria

Una pelle trascurata invecchia più rapidamente. **La detersione regolare effettuata con appositi prodotti adatti al proprio tipo di cute, insieme all'applicazione regolare di prodotti per la cura della pelle, può influire notevolmente sulla sua salute.**

Un aspetto fondamentale della prevenzione è l'uso di un'efficace protezione solare nel caso di esposizione al sole.



## Le radiazioni ultraviolette: Classificazione

- **Tipo A radiazione solare ultravioletta (UVA):** la sua lunghezza d'onda oscilla tra 320 e 400 nm. Raggiunge tutta la superficie terrestre, e non viene trattenuta dall'atmosfera.
- **Tipo B radiazione ultravioletta solare (UVB):** la sua lunghezza d'onda oscilla tra 280 e 320 nm. Il 90% è bloccata dallo strato di ozono e ossigeno presente nell'atmosfera. È più energica e dannosa per la biosfera delle radiazioni UVA.
- **Tipo C radiazione ultravioletta solare (UVC):** la sua lunghezza d'onda oscilla tra 100 e 280 nm, costituisce la parte con maggiore energia. Questo tipo di radiazione e altre particelle energetiche (raggi X, raggi gamma e raggi cosmici) vengono trattenute completamente nelle regioni esterne dell'atmosfera e non raggiungono la superficie terrestre.

## Filtri UVA: Perché sono importanti?

I raggi UVA entrano in contatto con la nostra pelle e le fanno assumere un colore più dorato.

Ciò si verifica perché la luce solare ha un impatto sulle cellule pigmentarie, posizionate sotto lo strato più esterno della pelle, facendo in modo che queste rilascino melanina.

Questo aumento dei pigmenti "colora" le cellule dell'epidermide, rendendo la pelle delle persone più marrone ovvero più abbronzata.

Tuttavia **il problema sorge dopo una prolungata esposizione senza protezione ai raggi UVA del sole**, che rende la pelle ancora più abbronzata ma in realtà vicino alla bruciatura.

## Danni epidermici che possono apparire:

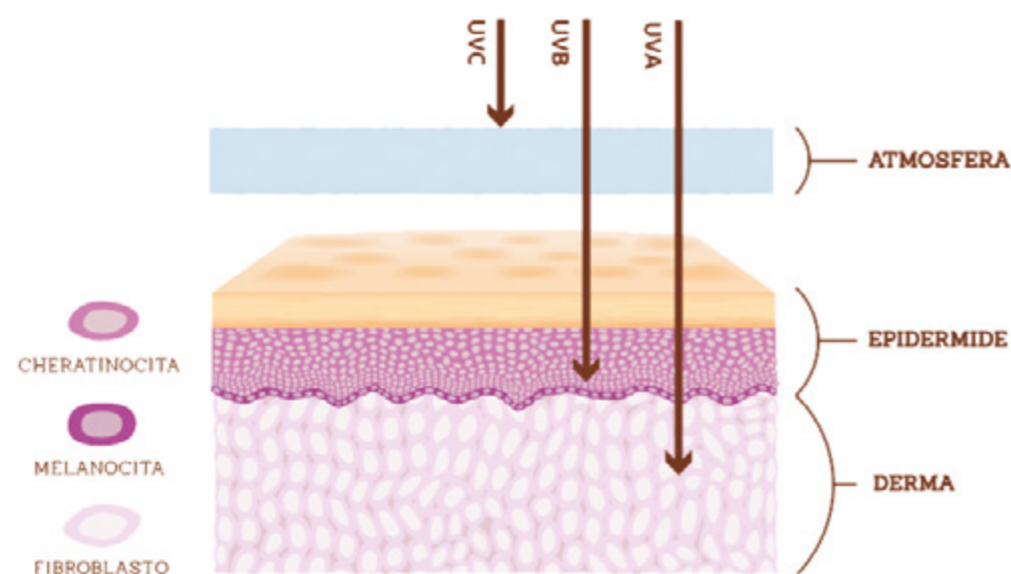
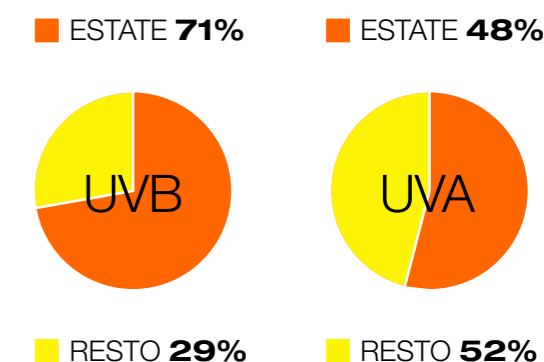
- variazione della qualità dell'epidermide
- segni e lentiggini, come conseguenza di un danno cutaneo
- variazione dei fibroblasti
- modificazione dell'elastina

È stato dimostrato che durante l'estate siamo esposti ad un livello più alto di radiazioni UVB che UVA, e questo avviene nel periodo in cui solitamente ci proteggiamo con i prodotti solari.

Ma cosa succede nel resto dell'anno? **Nel resto dell'anno è la radiazione UVA che ci riguarda maggiormente e normalmente non siamo protetti.**

Questo è il motivo per cui si consiglia l'uso quotidiano del nostro nuovo prodotto, Protezione Quotidiana SPF40, una crema protettiva quotidiana, di facile applicazione, che filtra i raggi solari.

## ESPOSIZIONE DEL VISO AI RAGGI UV IN UN ANNO



UVA	UVB
<ul style="list-style-type: none"> <li>● Bassa energia</li> <li>● Elevata capacità di penetrazione</li> <li>● Pigmentazione immediata</li> <li>● Causano fotoinvecchiamento</li> <li>● Stimolano la produzione di radicali liberi</li> <li>● Responsabili di reazioni di fotosensibilità</li> </ul>	<ul style="list-style-type: none"> <li>● Alta energia</li> <li>● Bassa capacità di penetrazione</li> <li>● Pigmentazione ritardata</li> <li>● Causano eritema</li> <li>● Svolgono azione diretta sul DNA cellulare --&gt; tumori cutanei</li> <li>● Non responsabili di reazioni di fotosensibilità</li> </ul>

## CITY &amp; BEACH

## I benefici sono molti:

**Solubile in acqua:** per rendere solubili la maggior parte dei filtri attualmente presenti sul mercato, alle creme solari vengono aggiunti oli e parti grassi, in quanto le stesse appaiono con una texture densa, causa di quella finitura sempre biancastra lasciata sulla pelle dopo l'applicazione. Una volta incapsulato questo filtro diventa solubile in modo uniforme nella base acquosa, la texture così diventa molto più leggera e liscia, rendendo l'applicazione molto più piacevole.

**Struttura ultraleggera:** l'incapsulamento fa in modo che il filtro non venga completamente assorbito dalla pelle e quindi rimanga in parte anche in superficie creando uno strato protettivo con una consistenza al tatto vellutata.

**Biossido di titanio:** questo principio si trova spesso nelle creme solari, dal momento che è un ottimo filtro solare. Purtroppo, una volta spalmato, lascia una finitura biancastra tipica di questi prodotti. In Every Day Protection Spf40 anche questo filtro è stato incapsulato in una sfera di silicio, disperdibile nella fase acquosa, che evita questa finitura e ottiene una azione più efficace contro i raggi UVB e UVA. È importante aggiungere che la combinazione dei due filtri, Hybrid AB e Ossido di titanio, funziona come un booster del fattore di protezione SPF e riesce ad innalzare e migliorare l'efficacia protettiva del prodotto.

**Principi emollienti:** il gel ha un'importante attività idratante, quindi alla potente azione protettiva questo prodotto è in grado di aggiungere un'efficace idratazione.

Per riassumere, **SPF40 Protezione Quotidiana** è una crema gel ideale per l'uso quotidiano, per tutti i 365 giorni dell'anno. Previene la comparsa di segni di invecchiamento precoce della pelle, ostacola i fenomeni congestivi in pelli sottoposte a trattamenti cosmetici aggressivi (peeling abrasivi, etc ...), e la sua formula è assorbita rapidamente. Si stende facilmente sull'epidermide formando un film protettivo che si comporta, in pratica, come una seconda pelle.

## SPF40 UVA-UVB PROTECTION 365 DAYS

## CITY &amp; BEACH

## PROFESSIONAL &amp; RETAIL

REF. A0278-A2352  
CREMA USO QUOTIDIANO

Crema idratante ed emolliente ideale 365 giorni all'anno. Previene la comparsa di imperfezioni e l'invecchiamento precoce della pelle.



# Every Day Protection

**AZIONE:**

- **Avobenzone:** è uno dei migliori filtri disponibili sul mercato per la protezione della pelle dai raggi UVA, ma essendo altamente instabile, cristallizza e non risulta molto solubile. Per stabilizzare e solubilizzare, esso necessita di una grande quantità di parti grasse, cioè emulsioni dense.
- **Hybrid Ab:** questa soluzione non solo stabilizza il filtro, ma lo rende anche molto facile da applicare, eliminando quella tipica consistenza grassa e oliosa dei solari.

**APPLICAZIONE:**

365 giorni l'anno.

**COMPOSIZIONE:**

Avobenzone, Hybrid Ab.

**PRESENTAZIONE:**

Tubo da 50 ml.  
Tubo professionale da 200 ml.

**TIPO DI PELLE:**

Tutti i tipi di pelle.

## CITY &amp; BEACH



## RETAIL

REF. A0308

## CREMA USO QUOTIDIANO COLORATA

Crema gel ideale 365 giorni all'anno. Previene la comparsa di imperfezioni, l'invecchiamento precoce e, grazie ad un filtro minerale innovativo, offre una protezione ad ampio raggio dalle radiazioni solari UVA e UVB donando un colore morbido e naturale alla pelle.

# Protection Color

## AZIONE:

Every Day Protection SPF40 color è una crema gel ideale per l'uso quotidiano, 365 giorni all'anno, che previene la comparsa di imperfezioni, l'invecchiamento precoce della pelle e ostacola la comparsa di fenomeni congestivi nelle pelli sottoposti a trattamenti cosmetici più aggressivi (chimici o peeling abrasivi...). La sua formula viene rapidamente assorbita e si diffonde facilmente sull'epidermide formando un film protettivo che agisce come una seconda pelle. Contiene una combinazione di filtri chimici e fisici per una protezione completa. È importante evidenziare la presenza nella sua formula di un filtro minerale innovativo, EnhanceU-T-medium, sviluppato per offrire una protezione ad ampio raggio dalle radiazioni solari UVA e UVB, privo di nano particelle e che, allo stesso tempo, da un colore morbido e naturale alla pelle, contribuendo a unificare il tono cutaneo.

## Il rivoluzionario filtro EnhanceU-T-medium:

- Ha le proprietà delle nanoparticelle senza

essere un filtro NANO, conferendo un valore aggiunto alla protezione solare evitando alcuni problemi associati a questo tipo di filtro.

- **Offre un elevato livello di protezione** dalle radiazioni UVA e UVB.
- **Offre fattori SPF più stabili e più elevati** ai filtri solari formati da nanoparticelle, presenti in molti prodotti cosmetici per la protezione solare, grazie all'ottimizzazione dell'azione prodotta tramite la struttura delle particelle del filtro solare.
- **Offre una buona fotostabilità.** I suoi componenti riducono l'attività fotocatalitica del biossido di titanio fornendo un alto livello di protezione dai raggi UV.
- **Migliora il tono della pelle.**
- **Questa crema in gel** non solo protegge dalle radiazioni ultraviolette che causano l'invecchiamento precoce della pelle ma **svolge anche un'importante azione idratante**

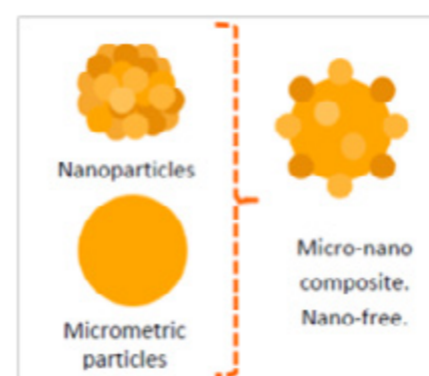
## CITY &amp; BEACH

## APPLICAZIONE:

365 giorni l'anno.

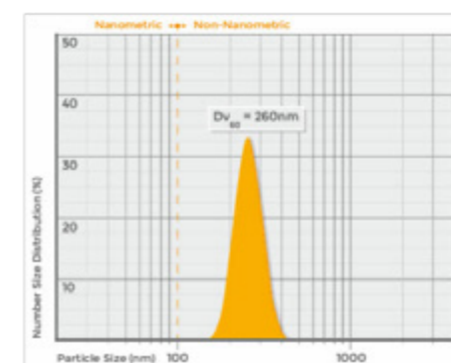
## COMPOSIZIONE:

- Il filtro **EnhanceU-T-medium** è costituito da un composto di  $TiO_2$ , silice e pigmenti minerali, sviluppato mediante un'innovativa tecnologia brevettata, per fornire una protezione ad ampio raggio, sicurezza, efficienza e colore. È un filtro nano-libero, il che significa che le particelle sono distribuite in una dimensione al di fuori dell'intervallo nanometrico.



Questa funzione offre numerosi vantaggi alla formula. In primo luogo, consente la piena efficacia delle particelle e, di conseguenza, dell'azione. In secondo luogo, evita uno degli inconvenienti tipici di molti filtri fisici: l'agglomerato di particelle, che può portare a variazioni dei valori di SPF.

- **Nel caso dei filtri fisici**, la distribuzione delle particelle è uno dei fattori più importanti per assicurare una buona protezione contro gli effetti dannosi del sole. Più è uniforme, meglio saranno distribuite le particelle e più stabile sarà l'SPF. Quando sono presenti agglomerati di particelle, il filtro smette di essere distribuito uniformemente e questo porta a variazioni del valore SPF. Grazie alla tecnologia di questo filtro, questo problema è minimizzato, fornendo un'ottima protezione.



- Il **biossido di titanio** fornisce una buona fotostabilità, a contatto con la radiazione UV, ha un'alta attività fotocatalitica. Ciò significa che questo contatto porta alla formazione di sostanze che potrebbe destabilizzare la formula. Per evitare ciò e ridurre questa attività fotocatalitica del  $TiO_2$ , essi sono rivestiti in silice. Di conseguenza, la formazione di queste sostanze viene evitata mantenendo la protezione dalle radiazioni UV. Il risultato è un prodotto sicuro e stabile per un lungo periodo.
- **Oltre ai composti per la protezione solare, contiene anche pigmenti minerali** che aiutano a unificare il tono della pelle, dandogli una finitura liscia e naturale. Evita anche la tipica finitura sbiancante di prodotti con biossido di titanio.

## PRESENTAZIONE:

Tubo da 50 ml.

## TIPO DI PELLE:

Tutti i tipi di pelle.



BRUNOVASSARI

**Sede Italia:** Beauty Progress, Srl  
Via Breda 5B - 62012 Civitanova Marche (MC) Italia  
Tel. +39 0733 775025 mail: [info@brunovassari.it](mailto:info@brunovassari.it)  
[www.brunovassari.it](http://www.brunovassari.it)

