

BODY CARE

DOSSIER

Ottieni un corpo perfetto!

Linea corpo intensiva che cambia, rinnova e migliora in breve tempo gli inestetismi dovuti ad accumulo di adipe e/o ritenzione dei liquidi. Grazie alle innovative tecniche ed a attivi di ultima generazione, la linea BODY CARE rappresenta “la risposta” definitiva ai trattamenti corpo intensivi.

# BODY CARE

La linea corpo Bruno Vassari **CAMBIA, RINNOVA** e in breve, **MIGLIORA.**

Con le linee corpo Bruno Vassari stiamo facendo grandi passi avanti nel mondo della cosmesi professionale.

Idrata

Rassoda

Scolpisce

Anti-Cellulite

“La vita sedentaria, dieta squilibrata e lo stress, insieme ad altri fattori, fanno accumulare al nostro corpo un eccesso di tessuto adiposo.”

Questo eccesso di grasso corporeo è una delle principali preoccupazioni di gran parte della popolazione. Uomini e donne allo stesso modo e senza distinzione di età, soprattutto nei periodi estivi si rendono conto che questo grasso poco attraente non lo si fa svanire facilmente.

Tradizionalmente, il tessuto adiposo è stato considerato responsabile dell'assorbimento degli acidi grassi liberi e dei trigliceridi che circolano nel sangue a causa di una eccessiva ingestione di calorie e del loro accumulo, agendo come un serbatoio passivo di energia.

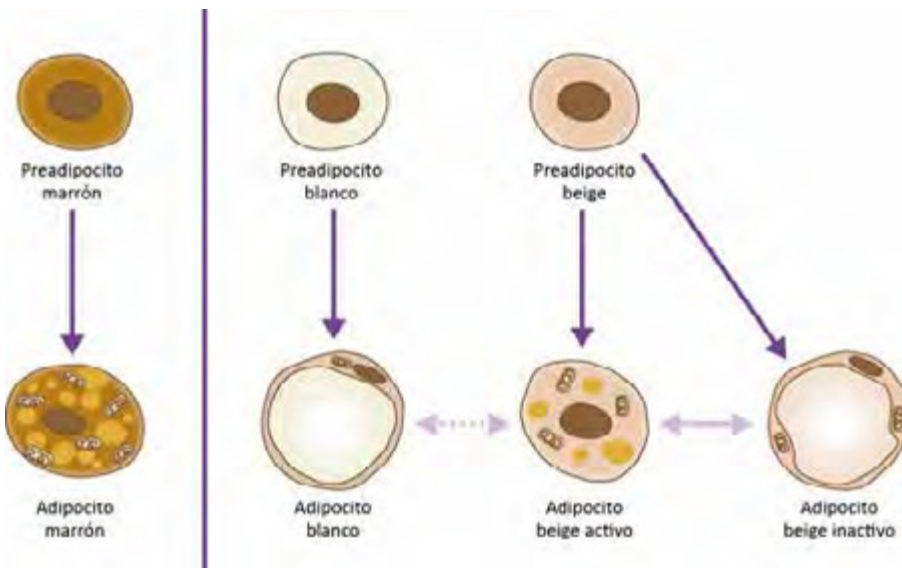
Inoltre, il grasso corporeo sottocutaneo è fonte di cellulite, **attualmente considerata come una condizione estetica che colpisce più del 85% delle donne di età superiore ai 20 anni**, e che deve essere combattuta se si vuole una figura armoniosa.



L'idea di eliminare il grasso in eccesso per avere un corpo sano e armonioso non è nuova, ma solo ultimamente, anno dopo anno si nota una massiccia domanda di processi e prodotti per ridurre questo eccesso di tessuto adiposo.

## BODY CARE

## Tessuto adiposo sottocutaneo e Adipociti



Il tessuto adiposo è formato principalmente dall'associazione di cellule che accumulano lipidi nel loro citoplasma ed essi sono noti come **Adipociti**.

Fino a poco tempo fa, si pensava che ci fossero solo due tipi di adipociti, bianco e marrone; studi recenti hanno dimostrato che si può trovare un terzo tipo nel corpo umano: **Adipociti beige**.



## ADIPOCITI BIANCHI

Gli adipociti bianchi, che costituiscono il tessuto adiposo bianco, sono i più noti in quanto **sono la principale riserva di grasso nel nostro corpo**.

Sono entrambi viscerali e sottocutanei.

Questi adipociti sono cellule di grandi dimensioni, caratterizzate per lo stoccaggio dei lipidi in forma di trigliceridi.

## ADIPOCITI MARRONI

Gli adipociti marroni costituiscono il tessuto adiposo bruno.

Essi sono caratterizzati dalle loro cellule multi-oculari, in quanto **memorizzano i lipidi in forma di piccole vescicole di trigliceridi distribuite regolarmente per tutto il citoplasma**, e contengono un alto numero di mitocondri che provocano la colorazione brunastra di questo tessuto.

**Gli adipociti marroni sono specializzati nel bruciare il grasso per produrre calore (termogenesi).**

## ADIPOCITI BEIGE

Recenti studi hanno definito un terzo tipo di adipociti nel corpo umano, gli adipociti beige.

**Sono cellule bi-funzionali, il che significa che possono avere due forme, attive e inattive.**

Essi possiedono un profilo di espressione genetica diverso dagli adipociti bianchi o marroni.

## BODY CARE

È stato osservato che la massa e l'attività del tessuto adiposo beige diminuiscono con l'aumento dell'indice di massa corporea o dell'età e, di conseguenza, questi fattori causano l'accumulo di grasso corporeo.

**Pertanto, l'attività del tessuto adiposo beige è di grande importanza in quanto contribuisce alla riduzione del grasso corporeo.**

## Termogenesi: processo combustione dei grassi

**La produzione di energia termica o calore nell'organismo è noto come termogenesi.**

Qualsiasi movimento del nostro corpo, per quanto piccolo sia consuma energia.

Attraverso l'ingestione di cibo si crea il "carburante" necessario affinché possa avvenire la termogenesi, e questo "carburante" viene consumato tramite la nostra attività quotidiana.

**Tutto ciò che non si consuma viene stivato sotto forma di grassi.**

Il bilancio energetico di questo processo può essere espresso nel modo seguente:



**Produzione di energia =  
Perdita di Energia +/- Accumulo di energia**

### Quindi, se osserviamo la formula...

... possiamo concludere che se l'energia contenuta nel corpo umano (in forma di grassi, proteine e glicogeno) non è alterata (il che indica accumulo termico pari a zero) la quantità di energia in ingresso è la stessa di quella che esce, producendo quindi un **EQUILIBRIO ENERGETICO**.

Se questo processo non è bilanciato, si ottiene:

- 1. immagazzinamento** con un incremento della capacità di stoccaggio dell'organismo (nella forma di grassi, proteine e glicogeno) in caso di bassa produzione.
- 2. diminuzione** delle scorte in caso di aumento della produzione (aumento della termogenesi).

## BODY CARE



## RETAIL

REF. A0292  
CREMA CORPO

Emulsione idratante e rivitalizzante arricchita con emollienti perfettamente bilanciati. Le proprietà del Collagene solubile aiutano a mantenere la pelle idratata ed elastica. Migliora la texture e il tono della pelle.

# Geraldina

## AZIONE:

- **Collagene solubile:** gruppi di Aminoacidi di piccole dimensioni molecolari, in grado di passare attraverso la pelle dove mantengono l'equilibrio di idratazione ottimale per contrastare la perdita di acqua transepidermica, donando una pelle liscia ed elastica.
- **Allantoina:** attivo usato nel mondo cosmetico per le sue eccellenti proprietà di rinnovamento cellulare, lenitivo ed idratante. I principali effetti sono il rinnovamento cellulare, rafforzamento della crescita di tessuto granulare sano e la cicatrizzazione, migliorando pelli danneggiate, irritate, ruvide o screpolate. Potenzia l'attività rigenerante.
- **Aloe vera:** tesoro della natura con più di 200 agenti biologicamente attivi; alcuni includono Polisaccaridi, Fitosteroli, Aminoacidi, Vitamine e Zinco, per questo sono state trovate molte proprietà utili per la pelle. A livello topico l'Aloe Vera fornisce elevate concentrazioni di ingredienti idratanti e calmanti dando beneficio a pelli secche, screpolate e danneggiate. La sua capacità di riparazione cellulare è dovuta al fatto che aiuta a mantenere

la pelle elastica portando ossigeno alle cellule, e quindi aumentando la sintesi e la solidità del tessuto cutaneo. Ciò è particolarmente sorprendente sui Cheratinociti basali, che aumentano la loro crescita di quasi quattro volte, aumentando il rinnovamento cellulare. L'Aloe Vera agevola la rimozione delle cellule morte della pelle per mezzo di una piccola esfoliazione enzimatica, che aiuta a ridurre ed eliminare cicatrici, linee di età ed altri segni o macchie.

## APPLICAZIONE:

Applicare su tutto il corpo dopo la doccia o il bagno.

## COMPOSIZIONE:

Collagene solubile, Allantoina e Aloe Vera.

## PRESENTAZIONE:

Dispenser da 500 ml.

## TIPO DI PELLE:

Per tutti i tipi di pelle.

## BODY CARE



## RETAIL

REF. A0291  
BAGNO SCHIUMA IN GEL

Soluzione spumosa con detergenti ed estratti aromatici selvatici, studiata appositamente per pulire in profondità la pelle in modo lieve. L'olio di visone e gli agenti ammorbidenti rilassano la pelle, lasciando una piacevole sensazione di benessere, morbidezza e freschezza.

# Gel Caribel

**AZIONE:**

Rimuove con delicatezza le impurità.  
I due agenti principali,

- **Olio di visone**
- **Estratti aromatici di erbe selvatiche**

idratano e puliscono la pelle levigandola e lasciandola setosa al tatto.

**APPLICAZIONE:**

Durante la doccia.

**COMPOSIZIONE:**

Olio di visone ed estratti aromatici di erbe selvatiche.

**PRESENTAZIONE:**

Dispenser da 500 ml.

**TIPO DI PELLE:**

Per tutti i tipi di pelle.

## BODY CARE

## RETAIL

REF. A0288

## CREMA ANTI-SMAGLIATURE



Una specifica crema anti-smagliature per evitare la loro comparsa ed attenuare quelle già esistenti. Formula completa.

# Strialia

## AZIONE:

- **Algisium:** principio attivo multifunzione con capacità idratante, citostimolante, ristrutturante. Rafforza e aumenta la sintesi delle fibre del tessuto connettivo, pertanto è un ottimo ingrediente anti-smagliature.
- **Collagene ed Elastina:** fibre il cui ruolo è quello di sostenere l'epidermide; sono responsabili della consistenza, compattezza e resistenza della pelle.
- **Olio di semi di grano:** l'olio di germe di grano favorisce la plasticità e l'elasticità cutanea, grazie al suo contenuto di Vitamine A-B-D-E, Proteine e Lecitina.
- **Estratto di Centella asiatica:** la sua dote principale risiede nella capacità di cicatrizzazione stimolando mitosi cellulare e aumentando la sintesi del Collagene per rigonfiare la pelle e quindi per rassodare. Ha anche proprietà antinfiammatorie, antisettiche e rivitalizzanti.

## APPLICAZIONE:

Dopo la doccia o il bagno applicare sulla pelle pulita con un leggero massaggio. Durante la gravidanza usare regolarmente mattina e sera sulle aree a rischio, fin dai primi mesi.

## COMPOSIZIONE:

Algisium, Collagene, Elastina, Estratto di Centella Asiatica, Olio di semi di grano.

## PRESENTAZIONE:

Barattolo da 200 ml.

## TIPO DI PELLE:

Per tutti i tipi di pelle.

## BODY CARE



## RETAIL

REF. A0285  
CREMA ANTI-CELLULITE

Crema Gel che combatte in modo efficace la cellulite e rimodella la silhouette. Il principale principio attivo della formula aiuta a bruciare i grassi immagazzinati, migliora la pelle a buccia d'arancia e crea una riduzione misurabile.

# Cellulite Control

## AZIONE:

- **Caffeina:** un noto ingrediente anti-cellulite. Funziona contro la cellulite ostinata attraverso due meccanismi differenti: impedisce la formazione di depositi di grasso, poiché inibisce lipoproteina lipasi-enzima responsabile dello sviluppo di grasso, e induce l'accumulo AMPc, per incrementare la rimozione del grasso esistente. Collabora con Algisium, per snellire e rassodare i contorni del corpo.
- **Algisium C:** è un silanolo semi-naturale, fatto di catene silanoliche con l'acido mannanico (ricavato dalle alghe). I silanoli sono derivati organici del silicio con diverse attività biologiche. Il silicio è un elemento essenziale nella matrice extracellulare del tessuto connettivo. La quantità di silicio nella pelle diminuisce con l'età producendo la destrutturazione del tessuto, la pelle invecchia ed appaiono le rughe. Algisium C ha le seguenti attività:
  - **Idratazione:** grazie alla sua struttura chimica, molecole di silicio ed acido mannanico, ha un elevato potenziale di ritenzione idrica, mentre molecole libere e collegate, creando un equilibrio dinamico nell'epidermide.
  - **Attività Lipolitica:** aumenta l'idrolisi dei trigliceridi, stimolando un enzima chiamato adenilateciclasi, che produce il rilascio di grasso dalle adipociti.
  - **Doppia Attività Rassodante:** con l'avanzare dell'età, il collagene diventa più insolubile, l'elastina svanisce e nuove reticolazioni anormali compaiono tra macromolecole, causando una perdita di tonicità e la resilienza del tessuto connettivo. Contemporaneamente diminuisce il metabolismo dei fibroblasti.
  - **Stimola il ricambio dei Fibroblasti** (che producono collagene, elastina e acido ialuronico), per equilibrare il metabolismo delle cellule. La conseguenza diretta di questa stimolazione è un aumento della sintesi di collagene, dando tonicità al contorno corpo.
  - **Vitamina E:** ampiamente utilizzata nella cosmesi per le sue proprietà anti radicali liberi ed anti-ossidanti. È anche molto idratante grazie alla sua capacità di ritenzione idrica. Protegge anche le fibre di collagene ed elastina da eventuali danni degenerativi. Ottimizza l'uso di ossigeno nei tessuti, migliorando, quindi, tutti i meccanismi cellulari.

## BODY CARE

**APPLICAZIONE:**

Applicare giorno e notte dopo aver pulito l'area interessata e aver massaggiato delicatamente.

**COMPOSIZIONE:**

Caffeina, Algisum C, Vitamina E.

**PRESENTAZIONE:**

Dosatore da 200 ml.

**TIPO DI PELLE:**

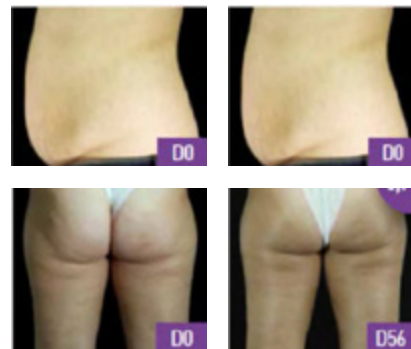
Per tutti i tipi di pelle.

Possiamo liberarci della cellulite senza chirurgia  
o trattamenti aggressivi?

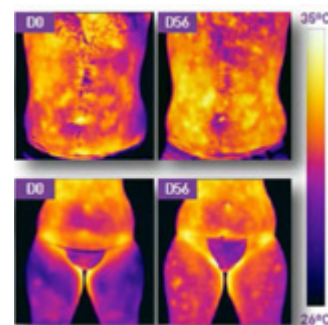
E' possibile grazie a **Cellulite Control**

**Nuova crema con una formula esclusiva di Bruno Vassari, con la quale VI PROMETTIAMO, combatterete efficacemente la cellulite, non importa quanto intensa essa sia.**

Questo è possibile grazie ad una combinazione di agenti attivi tra cui il principale è il LIPOUT™ che si ottiene da Tisochrysis lutea, una microalga unicellulare standardizzata in xantofilo e ricca di acidi grassi polinsaturi.



**Lipout™** è un agente attivo che stimola il passaggio da Adipociti che accumulano grasso ad Adipociti che bruciano i grassi = ATTIVAZIONE DI ENERGIA E TERMOGENESI.



Ma come fa a bruciare il grasso accumulato?

**LIPOUT™** riduce la dimensione di tutte le aree esaminate:

- **Cosce:** riduzione media di 1.4 cm.
- **Fianchi:** riduzione media di 1.3 cm.
- **Addome:** riduzione media di 2.2 cm nelle donne e di 1,7 cm negli uomini.

Attivazione dell'effetto "brucia-grassi".

**LIPOUT™** incrementa la temperatura della pelle, il che indica un'elevata attività termogenica e di bruciatura del grasso (in colore arancio).

## BODY CARE



## RETAIL

REF. A0306

## CREMA TERMICA ANTI-CELLULITE

Crema anti-cellulite ad azione intensiva formulata con una combinazione di principi attivi che favoriscono l'eliminazione dei grassi accumulati e ne evita la ritenzione. Il suo effetto termico migliora la circolazione del sangue e favorisce l'assorbimento degli attivi, migliorando l'aspetto della pelle e rimodellando la figura dopo l'uso.

# Thermo Body Fit

La cellulite è un problema estetico che riguarda quasi tutte le donne in momenti diversi della loro vita. Anche i più magri non sono liberi dal subirne gli effetti. Appare principalmente in alcune parti del corpo come il lato B, le gambe e le anche, formando quelle che sono conosciute come "bisacce", ma può anche influenzare la pancia e le braccia.

**In tutte queste aree, la superficie della pelle assume una forma irregolare, granulosa e di morbido aspetto, chiamato "buccia d'arancia".**

Oltre al ruolo nel suo sviluppo svolto dagli ormoni femminili, estrogeni che favoriscono l'accumulo di grasso nella parte inferiore del corpo e la ritenzione di liquidi, la cellulite rimane un disturbo complesso che coinvolge molti fattori.

Questi possono essere ereditari, dietetici (mangiare male abitudini con diete ipercaloriche ricche di grassi e zuccheri), medicinali specifici (contraccettivi), circolatori o anche da alcuni disturbi linfatici che portano ad un rallentamento della circolazione venosa o dallo stile di vita (sedentario, uso di vestiti attillati, scarpe col tacco alto, fumo e assunzione di alcool).

## AZIONE:

- **Drenalip TM:** ingrediente multi-attivo che aiuta a combattere e prevenire la comparsa di cellulite. È composto da un mix di quattro principi attivi vegetali: Astragalo, Ginestra, Limone e Verga d'oro che combattono ciascuno dei fattori coinvolti nella comparsa della cellulite.

*L'Astragus* (*Astragalus membranaceus*) è una pianta che oltre agli altri componenti, è ricca di flavonoidi che hanno un'azione importante sul tessuto adiposo, aumentando la lipolisi e inibendo la adipogenesi, cioè la formazione di grassi.

*Il Pungitopo* (*Ruscus aculeatus*) è stato tradizionalmente usato (e viene ancora usato) nel trattamento dei sintomi associati a problemi circolatori, come l'insufficienza venosa cronica o le emorroidi. Le sue azioni principali sono venotoniche e antinfiammatorie. L'azione del pungitopo è dovuta principalmente a un gruppo di componenti tra cui spicca la ruscogenina che è considerata una dei principali attivatori della circolazione di origine vegetale. In entrambi gli studi in vivo e in vitro è stato dimostrato che l'estratto di rusco produce un effetto vasocostrittore. Questo

## BODY CARE

effetto comporta una riduzione del volume del sangue, riduzione della pressione sulle pareti venose e una diminuzione della permeabilità capillare, inibendo la stasi venosa, il che significa il rallentamento e l'accumulo del sangue.

*Il limone* (Citrus limonum) e Goldenrod (Solidago virgaurea) sono caratterizzati da proprietà antiedemiche e decongestionanti. Da un lato, migliorano la fragilità capillare, cioè, rafforzano le pareti dei capillari per evitare la formazione di edema sul tessuto e il conseguente gonfiore; d'altra parte, riducono la permeabilità dei capillari, regolando l'edema che si produce nella cellulite.

Le sue azioni principali sono:

- **Aumenta la lipolisi**
- **Riduce l'adipogenesi**
- **Migliora la circolazione sanguigna e l'aspetto della pelle**
- **Tonifica e rassoda**
- **Caffeina:** è l'ingrediente anti-cellulite per eccellenza, rinomato ed è provata efficienza funziona favorendo l'eliminazione del grasso accumulato negli adipociti. È uno degli ingredienti chiave in tutti i trattamenti anti-cellulite. Tra le molteplici azioni possiamo evidenziare quanto segue:
  1. Limita la conservazione dei grassi negli Adipociti e favorisce il loro deterioramento (lipolisi).
  2. Proprietà antiossidanti.
  3. Facilita la termogenesi (produzione di calore) e stimola la circolazione sanguigna.

Inoltre, dovremmo evidenziare la grande affinità che la caffeina ha con le cellule epidermiche, passando attraverso di loro in modo estremamente efficiente fino a raggiungere il luogo di interesse. Garantisce un ottimo assorbimento e diffusione dermica.
- **Metilinato nicotinato:** ingrediente con azione rubefacente che provoca un aumento della temperatura locale, attraverso la stimolazione della microcircolazione.
- **Thermolat®:** complesso attivo con tecnologia Smart Warming. Grazie alla sua combinazione di principi attivi, fornisce una piacevole sensazione di calore di lunga durata, senza gli effetti negativi di altri ingredienti con medesimo effetto termico. Parallelamente a questo, è stato intrapreso un altro studio con 30 volontari e con l'uso di prodotto all'1% di Thermolat®, al fine di valutare come questo ingrediente abbia influenzato le

emozioni delle persone che lo hanno usato. **I risultati hanno mostrato che l'uso di questo ingrediente ha generato più soddisfazione, e sensazioni di felicità e piacere, quindi Thermolat® ha un effetto positivo anche sullo stato mentale.**

### APPLICAZIONE:

Applicare al mattino e / o alla sera sulle zone da trattare e massaggiare delicatamente con movimenti circolari fino al suo completo assorbimento. Lavarsi le mani dopo aver completato l'applicazione.

### COMPOSIZIONE:

Drenalip TM, Caffeina, Metilinato nicotinato, Thermolat®.

### PRESENTAZIONE:

Tubo da 200 ml.

### TIPO DI PELLE:

Questa crema possiede un'azione rubefacente, in quanto la presenza di calore, arrossamento e persino la sensazione di pizzicore nella zona di applicazione fa parte della sua attività cosmetica.

La sensazione di calore si intensifica rapidamente e può estendersi per un periodo di tempo variabile in base alle caratteristiche di ciascuna persona.

Su alcuni tipi di pelli l'iperemia può essere moderata:

- Non consigliabile per pelli sensibili o pelli con tendenza all'irritazione.
- Non usare durante la gravidanza.
- Evitare il contatto con gli occhi, le mucose o le ferite.
- Lavarsi le mani con molta acqua e sapone dopo averlo usato.

## BODY CARE

## Gli studi in vivo mostrano l'efficienza del prodotto **THERMO BODY FIT.**

Studi di efficienza realizzati durante 28 giorni su 20 volontarie di sesso femminile di età compresa tra i 18 e i 60 anni, e che hanno applicato il prodotto con Drenalip al 3% sulle cosce due volte al giorno, **hanno mostrato un miglioramento significativo dei fattori chiave della cellulite: circolazione del sangue, edema e riduzione in centimetri.**

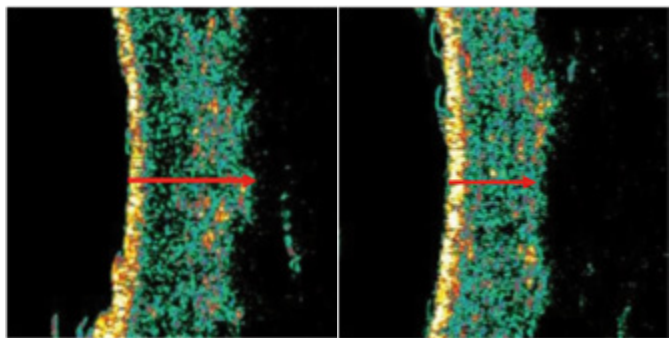
Per mostrare questa attività, questi fattori sono stati misurati oggettivamente.

- Aumento del 36% della circolazione sanguigna locale rispetto al placebo. Il prodotto con Drenalip TM ha prodotto un netto aumento della circolazione sanguigna dopo 28 giorni di studio.



- Dopo 28 giorni di applicazione, nella zona trattata con il prodotto, è stata osservata una diminuzione del perimetro del muscolo, da un minimo di 0,2 cm a un massimo di 1,0 cm in conseguenza dell'effetto sul tessuto adiposo e della riduzione dell'edema.

- Inoltre è stata osservata una chiara diminuzione dello spessore della pelle, con una riduzione massima di altrettanto 0,04 mm sempre a causa dell'azione svolta sull'edema.



L'immagine a sinistra mostra la situazione all'inizio dello studio (D0) e quella della destra la situazione dopo un trattamento di ventotto giorni (D28). Si osserva una riduzione dell'edema della pelle.



In sintesi, evidenziamo i seguenti fattori di efficienza:

- Il **55%** dei volontari ha registrato un'efficienza anticellulitica e il **65%** una diminuzione della cosiddetta **Buccia d'Arancia** sulle cosce.
- Il **75%** dei volontari ha registrato una pelle più tonica e rassodata.
- Il **65%** dei volontari ha registrato un miglioramento della circolazione sanguigna.

## BODY CARE

## RETAIL

REF. A0289  
CREMA MANI

Emulsione leggera, con una formula molto completa che fornisce umidità e nutrizione prevenendo la comparsa di macchie mediante un ampio spettro di protezione UV.

# Age Control Hand Cream

## AZIONE:

- **Alantoina:** estratto vegetale che stimola il ricambio delle cellule dell'epidermide.
- **Burro di Karité:** è un estratto vegetale ricchissimo; contiene vitamine protettive ed anti-ossidanti ed evita la disidratazione.
- **Alfa-Bisabololo:** derivato della camomilla protegge la pelle dai danni esterni.
- **D-Pantenolo:** stimola il ricambio cellulare e la riparazione dei tessuti, aumenta la resistenza e l'elasticità delle unghie, rafforza la matrice di cheratina e ne migliora la crescita.

## APPLICAZIONE:

Applicare tutti i giorni e dopo aver lavato le mani.

## COMPOSIZIONE:

Allantoina, Burro di Karité, Alfa-bisabololo, filtri UVA e UVB, D-Panthenol.

## PRESENTAZIONE:

Tubo da 75 ml.  
Espositore da 12 unità.

## TIPO DI PELLE:

Per tutti i tipi di pelle.

## BODY CARE

## RETAIL

REF. A0293

## GEL RASSODANTE SENO



Gel rassodante seno che funziona come un lifting cosmetico con un effetto tensore immediato. Modella e tonifica il busto. Idrata, rivitalizza e migliora la resilienza del tessuto.

# Bust Beauty Gel

## AZIONE:

- **Raffermine:** estratto della membrana di soia. Ricco di Glicoproteine strutturali e Polisaccaridi, migliora la sintesi dei componenti della matrice extra-cellulare, aiuta a riorganizzare le fibre di Collagene e protegge le fibre di Elastina dalla rottura. Il risultato è una pelle più soda, più tirata e più resistente.
- **Algisium:** fatto di una catena di Silanoli, con una grande capacità di stimolare i Fibroblasti, e di conseguenza, la sintesi del Collagene. Quindi, oltre la sua ben nota attività idratante, l'Algisium ha proprietà rassodanti e tonificanti.
- **Ginkgo Biloba:** è un estratto vegetale molto ricco di numerosi principi attivi, con molteplici applicazioni cosmetiche.

## APPLICAZIONE:

Applicare sul busto eseguendo massaggi circolari dal centro verso l'alto, poi dalla base del busto fino al collo e attraverso il décolleté.

## COMPOSIZIONE:

Ginkgo Biloba 1%, Algisium 1%, Raffermine 3%.

## PRESENTAZIONE:

Dosatore da 100 ml.

## TIPO DI PELLE:

Per tutti i tipi di pelle.

## BODY CARE



CABINA

PUBBLICO

## PROFESSIONAL &amp; RETAIL

REF. A0284-A2312  
CREMA ESFOLIANTE

Scrub corpo doppia azione: con polveri fossili e Acido Glicolico elimina le cellule morte lasciando la pelle morbida, liscia e uniforme.

# Double Body Peel

**AZIONE:**

- **Fossil Peeling Powder:** una polvere di granulometria media con eccellenti proprietà cosmetiche e di compatibilità con la pelle. Elimina le cellule morte e le impurità superficiali e stimola le nuove cellule. Lascia la pelle ristrutturata e liscia.
- **Acido Glicolico:** di origine naturale, che proviene dalla canna da zucchero. Ha un'azione esfoliante e grazie alle sue piccole dimensioni molecolari è davvero efficace, liberando la pelle delle cellule morte, ottimizzando l'azione degli agenti attivi applicati successivamente. Leviga ed ammorbidisce la pelle.

**APPLICAZIONE:**

Applicare sulla pelle umida e massaggiare eseguendo movimenti circolari. Lasciare agire per due minuti e sciacquare con acqua tiepida.

**COMPOSIZIONE:**

Fossil Peeling Powder e Acido Glicolico.

**PRESENTAZIONE:**

Tubo da 200 ml.  
Bottiglia da 500 ml.

**TIPO DI PELLE:**

Per tutti i tipi di pelle.

## BODYCARE

## PROFESSIONAL &amp; RETAIL

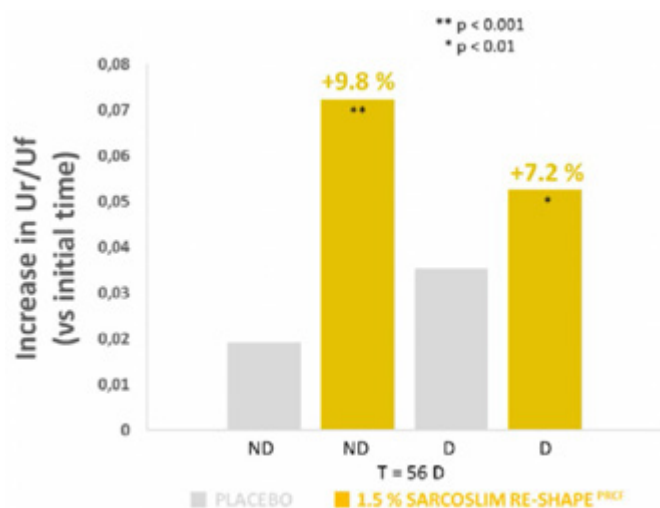
REF. A0350-A1066  
CONCENTRATO RASSODANTE

Concentrato corpo con attività rassodante e modellante. La sua composizione consente ai grassi di essere bruciati, provocando un aumento del metabolismo e una riattivazione delle proprietà meccaniche della pelle, tendendola, rassodandola e scolpendola. Aumenta la produzione di collagene della pelle e migliora il tono, l'elasticità e diminuisce la flaccidità cutanea.

# Firm&Sculpt Concentrate

## AZIONE:

- Elasticità:

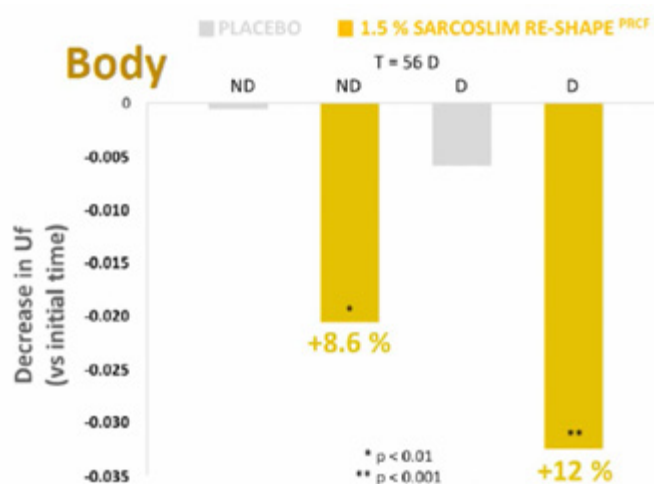


Valutazione dell'elasticità corporea dopo 56 giorni di applicazione del prodotto.

I risultati hanno dimostrato che, dopo il trattamento, nel gruppo non sottoposto a regime dietetico è stato mostrato un miglioramento del 9,8%, mentre i volontari che hanno associato un percorso dietetico

hanno ottenuto un miglioramento del 7,2%. Nel caso del miglioramento del rassodamento, è stato dimostrato che il primo gruppo ha registrato un miglioramento dell'8,6% e il secondo gruppo del 12%.

- Rassodamento:



Valutazione del rassodamento corporeo dopo 56 giorni di applicazione del prodotto.

Oltre al sostanziale miglioramento del rassodamento

## BODYCARE

del corpo, questo attivo possiede anche proprietà lipolitiche che aiutano a scolpire la figura. Secondo i risultati ottenuti dopo uno studio di 56 giorni con 32 volontari con BMI 23-30 kg / m<sup>2</sup>, utilizzando il prodotto con Sarcoslim Re-ShapePRCF due volte al giorno, è stata osservata una riduzione fino a 3 cm nel gruppo che non ha seguito alcun tipo di dieta e una riduzione di 5,6 cm nel gruppo che invece ha associato un percorso dietetico.

### COMPOSIZIONE:

- **Sarcoslim Re-ShapePRCF:** ingrediente attivo ottenuto da *Sarcocapnos crassifolia*, una piccola pianta unica per la sua rarità e che vive in zone difficili da raggiungere nel sud della penisola Iberica. Conosciuto come il “demolitore di pietre”, poiché è in grado di crescere su rocce a grande altitudine è fortemente resistente a fenomeni avversi come il caldo, il freddo e la siccità. Considerata la crescita delle cellule della pianta, è possibile sfruttare appieno il suo potenziale benefico senza mettere in pericolo la specie. Questo attivo possiede un profilo metabolico unico con due importanti componenti attivi: **acido fumarico**, che promuove la rigenerazione e l'azione antinfiammatoria e **l'alcaloide isochinolinico** che aumenta la lipolisi. Entrambi i componenti sono collegati a un sistema molto efficiente per stimolare la mobilitazione dei grassi, poiché queste stesse piante, vivendo in condizioni estreme, richiedono questo meccanismo per bruciare e mobilizzare i grassi per sopravvivere e crescere.

Stati condotti numerosi studi sono per valutare l'efficacia rassodante e lipolitica di questo attivo. Da un lato, è stato intrapreso uno studio per valutare l'effetto rassodante corpo su 28 volontari (71-77% donne e 23-29% uomini), con un indice di massa corporea (BMI) tra 25-30 kg / m<sup>2</sup>, per 56 giorni applicando il prodotto con un 1,5% di concentrazione attiva, due volte al giorno nelle aree più problematiche (fianchi nelle donne e addome negli uomini). Inoltre, il 50% dei volontari è stato sottoposto a moderata dieta per vedere le differenze che si sono verificate tra entrambi i gruppi. Questo studio ha valutato due parametri: **tonicità ed elasticità**.

- **Hydroxyprolisilane 6:** potente attivo derivante dal silicio organico unito all'idrossiprolina, **un precursore di collagene, che rassoda profondamente a causa della stimolazione dei fibroblasti, responsabili della produzione di collagene**. Il silicio è un componente essenziale della pelle. Tramite la sua interazione con le proteine strutturali del derma, come le bre di

collagene, elastina e proteoglicani, il silicio assicura l'organizzazione ottimale della struttura interna della pelle. Tuttavia, con il passare del tempo, la quantità di silicio presente nella pelle diminuisce. Di conseguenza, si verifica una disorganizzazione della struttura cutanea, che causa i riconoscibili segni del tempo. L'idrossiprolisilano 6 attivo non costituisce solo una fonte importante di silicio organico, ma anche, grazie alla sua combinazione con l'amminoacido idroproxylina, aggiunge un effetto sinergico che rafforza l'azione dei due componenti. Da un lato, questa combinazione aumenta la biodisponibilità e, di conseguenza, l'efficienza del silicio. D'altra parte, migliora l'efficienza dell'amminoacido, aumentando la sintesi di collagene. **Il risultato è un potente effetto rassodante tramite un aumento delle fibre di collagene e la ristrutturazione del derma.**

- **Estratto di pennywort indiano:** l'uso del pennywort indiano, noto anche come Centella asiatica, è una tradizione di lunga data, in particolare per il trattamento di malattie dermatologiche e l'accelerazione della cura di ferite, crepe, gra e ustioni superficiali, ecc. Tramite la sua composizione di saponine triterpenoidi, **questa pianta è in grado di stimolare la sintesi del collagene. Diversi studi scientifici hanno dimostrato che favorisce la guarigione. Questa caratteristica dà anche forma, poiché migliora il tono ed elasticità del tessuto**. Agisce anche sul tono vascolare (attivazione della circolazione sanguigna) ed è un eccellente antiossidante.

### PRESENTAZIONE:

Scatola con 10 fiale da 10 ml.

Scatola con 6 fiale da 10 ml.

### TIPO DI PELLE:

Tutti i tipi di pelle.

## BODY CARE



CABINA

PUBBLICO

## PROFESSIONAL &amp; RETAIL

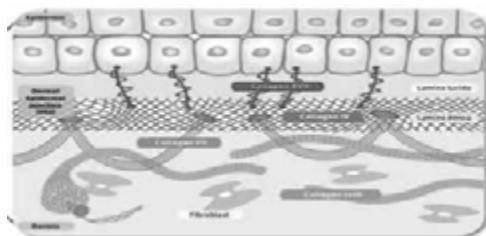
REF. A0287-A2307  
CREMA RASSODANTE

Crema corpo formulata per ripristinare la tonicità e l'elasticità della pelle. Grazie agli ingredienti rinforza le giunzioni dermo-epidermiche agendo così sull'aspetto della cute rendendola ferma e coesa.

# Premium Firming Cream

## AZIONE:

- **Toniskin®:** Viene estratto e purificato dal lievito, stimola la sintesi di molecole quali:
- Collagene IV, l'autentica struttura di supporto dell'epidermide.
- Il collagene VII, la principale molecola unificante.
- Le integrine, glicole-proteine necessarie alla riparazione e alla guarigione dei tessuti.



- **Creatina:** Potremmo dire che la creatina è il motore che realizza il buon funzionamento dell'organismo, stimolando alcune azioni anti-invecchiamento, come la produzione di collagene ed elastina. Studi concludono inoltre che la creatina è il motore di ancoraggio e del rassodamento dei tessuti,

soprattutto tra il derma e l'epidermide.

- **Burro di Karité:** si tratta di un estratto vegetale particolarmente ricco che contiene vitamine con una protettiva attività antiossidante, la quale impedisce la disidratazione della pelle.
- **Allantoina:** estratto vegetale che stimola la rigenerazione delle cellule dell'epidermide.
- **D-Pantenolo 50P:** è una forma naturale di vitamina B, una provitamina atossica, con proprietà assorbenti importanti che la rendono un ottimo idratante ed emolliente.
- **Estratto di tè verde:** il tè verde ha un'elevato potere antiossidante e di conseguenza genera un'importante azione di riparazione cellulare. Viene utilizzato per il recupero di pelli danneggiate ed aiuta a metabolizzare il grasso senza risultare astringente per la pelle.

## APPLICAZIONE:

Applicare una o due volte al giorno nella zona di interesse agendo con movimenti morbidi fino alla sua completa penetrazione.

**BODY CARE****COMPOSIZIONE:**

Toniskin, Creatina, Burro di Karitè, D Pantenol 50P, Allontoina, Estratto di té.

**PRESENTAZIONE:**

Barattolo da 200 ml.  
Barattolo da 1000 ml.

**TIPO DI PELLE:**

Per tutti i tipi di pelle, specialmente dove si manifesta flaccidità.

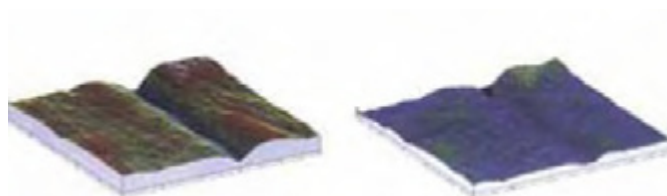


- **STUDI IN VITRO**

Gli studi in vitro evidenziano che favorendo la sintesi di molecole di ancoraggio, come il Collagene IV, Integrine e Collagene V, TONISKIN stimola il rinnovo della giunzione dermoepidermica e migliora l'unificazione dei tessuti.

- **STUDI IN VIVO**

Lo studio di flaccidità su 60 volontari ha dimostrato che riduce l'affaticamento della pelle e aumenta il tono, e dopo 28 giorni, i risultati indicano che la tensione della pelle aumenta del 7,7% fino all'8,3% tono ed affaticamento sono ridotti del 30%.



Nello studio in rilievo della pelle viene osservato un effetto significativo. Il micro-rilievo è stato levigato, diminuendo il volume e la profondità.

Come risultato della sua azione contro la pelle flaccida funziona rimodellando i contorni corporei, rendendoli armoniosi e migliorando così tono della pelle.

## BODY CARE

## PROFESSIONAL &amp; RETAIL

REF. A0286-A2308  
GEL RIDUCENTE

Gel corpo che aiuta nella perdita di volume dando tonicità ai tessuti. La freschezza ghiacciata, fornita dai suoi principi attivi, stimola il metabolismo cellulare aiutando a bruciare i grassi immagazzinati. Dopo gli studi di efficienza in vivo ed in vitro, i risultati ottenuti mostrano un aumento dell'elasticità della pelle del 8,45% dopo soli 30 giorni di trattamento.

# Slim Effect Gel

**AZIONE:**

- **Mentolo e Canfora:** la combinazione dei due agenti attivi fornisce un abbassamento della temperatura della pelle, in breve una sensazione di freddo che contrae il tessuto stimolando il metabolismo cellulare, favorendo la termogenesi e la riduzione del volume del corpo.
- **Firming Pronalen:** combinazione di estratti di piante; Milk thistle e germi di semi, tutti riconosciuti per la loro eccellente azione rassodante.

**APPLICAZIONE:**

Applicare sulla zona interessata e massaggiare fino a completo assorbimento.

**COMPOSIZIONE:**

Mentolo, Canfora e Pronalen.

**PRESENTAZIONE:**

Tubo da 75 ml.  
Barattolo da 1000 ml.

**TIPO DI PELLE:**

Per tutti i tipi di pelle, specialmente indicato per ridurre il volume e compattare.

## BODY CARE



CABINA

PUBBLICO

## PROFESSIONAL &amp; RETAIL

REF. A2310-A2316  
CREMA TERMOATTIVA

Crema specificamente studiata per stimolare l'epidermide e predisporla all'assorbimento ottimale di principi attivi successivamente applicati.

# Thermo Active Cream

**AZIONE:**

Contiene un **complesso termoattivo** che aumenta la temperatura locale, incrementando così la microcircolazione e preparando la zona ad un assorbimento ottimale degli ingredienti attivi applicati successivamente. L'effetto riscaldante di questo prodotto lo rende particolarmente adatto ad alleviare il dolore muscolare. La sua composizione contiene anche un mix di **oli essenziali di rosmarino, lavanda e limone**, che stimolano e tonificano l'epidermide.

**APPLICAZIONE:**

Applicare la crema sull'area di interesse con un massaggio delicato. È importante ricordare che durante e dopo l'applicazione l'area interessata tende ad arrossire e la stessa provoca una sensazione di calore.

**COMPOSIZIONE:**

Complessi termo attivi, Olio essenziale al rosmarino, Olio essenziale alla lavanda, Olio essenziale di Limone.

**PRESENTAZIONE:**

Tubo da 200 ml.  
Barattolo da 1000 ml.

**TIPO DI PELLE:**

Per tutti i tipi di pelle.

## BODY CARE



## PROFESSIONAL

REF. A2314

## LOZIONE PER BENDAGGI FREDDI

Lozione idroalcolica tonificante e vasocostrittrice. Riduce l'eccesso di grassi superflui e la cellulite localizzata. Decongestiona il tessuto adiposo e riattiva la circolazione, evitando l'atrofia dei piccoli vasi compressi dal tessuto adiposo. Ederalis può essere usata per diversi trattamenti: anti-cellulite, dimagranti e tonificanti per gambe e glutei. Particolarmente indicato per clienti con problemi circolatori e vene varicose.

# Ederalis

**AZIONE:**

- **Gli estratti di alghe e l'estratto di edera** degradano il tessuto adiposo.
- **I sali minerali** danno tono all'epidermide.
- **L'agente ipotermico** riduce la temperatura della superficie corporea riattivando la circolazione, in opposizione all'organismo che cerca attivamente di far rialzare la temperatura cutanea.

**APPLICAZIONE:**

Diluire un tappo di prodotto con 3 di acqua.  
Bagnare le bende ed applicarle sul corpo, lasciando agire per 30-40 minuti.  
Non applicare sulla zona renale e sull'addome.

**COMPOSIZIONE:**

Estratti di alghe, estratto d'edera, Sali minerali e Agenti ipotermici.

**PRESENTAZIONE:**

Bottiglia da 1000 ml.

**TIPO DI PELLE:**

Per tutti i tipi di pelle, eccetto delicate.

## BODY CARE

## PROFESSIONAL

REF. A2315

OLIO DA MASSAGGIO



La sua formulazione consente di realizzare qualsiasi tecnica di massaggio.

# Massage Body Oil

## AZIONE:

Gli oli essenziali stimolano la circolazione sanguigna, rafforzando e tonificando la pelle:

- **Limone:** antisettico, rinfrescante, tonificante, purificante ed astringente;
- **Lavanda:** anti-settico, cicatrizzante, stimolante, astringente;
- **Timo:** cicatrizzante, deodorante e rinfrescante;
- **Menta:** rinfrescante;
- **Malaleuca:** estratto del té.

## APPLICAZIONE:

- **In cabina:** applicare sulla pelle pulita e procedere con il massaggio.
- **A casa:** utilizzare sulla pelle pulita come olio idratante.

## COMPOSIZIONE:

Limone, Lavanda, Timo, Menta, Malaleuca.

## PRESENTAZIONE:

Dispenser da 500 ml.

## TIPO DI PELLE:

Per tutti i tipi di pelle.

## BODY CARE

## PROFESSIONAL

REF. A2327

CREMA ESSUDATIVA



Prodotto cosmetico indicato per provocare un'essudazione generale o localizzata che facilita l'espulsione dei liquidi in eccesso e delle tossine, il risultato è una profonda detossificazione dei tessuti che si mantiene nel tempo.

# Exudation Cream

## AZIONE:

- **Paraffina fredda:** nutriente, idratante e disintossicante.
- **Olio essenziale di timo:** tonificante e stimolante.
- **Olio essenziale di lavanda:** anti-settico, cicatrizzante, stimolante e astringente.
- **Olio essenziale di eucalipto:** anti-settico, antinfiammatorio e decongestionante.
- **Olio essenziale di limone:** anti-settico, rinfrescante, tonificante, purificante e astringente.

## APPLICAZIONE:

Applicare la crema uniformemente su tutto il corpo, palmo delle mani e piante dei piedi inclusi. Avvolgere il corpo nella plastica. Applicare calore con infrarossi o coperte elettriche. Trascorsi 15-20 minuti togliere la plastica e sciacquare il prodotto con acqua.

## COMPOSIZIONE:

Paraffina, Olio essenziale di timo, Olio essenziale di lavanda, Olio essenziale di eucalipto, Olio essenziale di limone.

## PRESENTAZIONE:

Barattolo da 1000 ml.

## TIPO DI PELLE:

Tutti i tipi di pelle, eccetto quelle sensibili e tendenti ad arrossarsi facilmente.

## BODY CARE

## PROFESSIONAL

REF. A2313

## CREMA ANTI-CELLULITE



Crema specifica per il massaggio anti-cellulite concepito per massimizzare gli effetti. Riattivare il tono della pelle e normalizzare l'epidermide.

La consistenza della crema è ideale per qualsiasi tipo di massaggio.

# Anti-Cellulite Massage

## AZIONE:

- **Lo iodio organico** agisce sugli adipociti e sull'attività enzimatica trasformando i trigliceridi in acidi grassi e glicerina che poi vengono rimossi attraverso la rete capillare. Appena applicato il prodotto si genera:
  - una sensazione di alleviazione del dolore prodotto dagli adipociti;
  - contorni del corpo più definiti;
  - i noduli del grasso diminuiscono;
- **Gli estratti di Ivy** aiutano l'azione anti-cellulite rimodellando la silhouette e riducendo la ritenzione idrica mentre l'estratto di **Fucus Vesiculosus** stimola la micro-circolazione grazie al suo alto contenuto di iodio.

## APPLICAZIONE:

Applicare una piccola quantità di prodotto sull'area di interesse fino al completo assorbimento.

## COMPOSIZIONE:

Iodine, Ivy, Seaweed Extract, Fucus Vesiculosus Extract.

## PRESENTAZIONE:

Barattolo da 1000 ml.

## TIPO DI PELLE:

Per tutti i tipi di pelle.

## BODY CARE



## PROFESSIONAL

REF. A2329  
CREMA MANI

Crema mani e piedi dalla consistenza setosa, viene rapidamente assorbita senza lasciare residui grassi.

Idrata e nutre in profondità, favorisce il recupero dell'integrità della pelle, migliorandone l'aspetto esteriore, il comfort e la levigatezza.

# Hand & foot silky touch

## AZIONE:

- **Emollienti:** ingredienti che idratano, levigano e migliorano l'aspetto della pelle.
- **Burro di Karité:** estratto naturale ottenuto dalla noce di karité. È un fattore eccellente per l'idratazione, emolliamento e protezione della pelle. Per il suo alto contenuto di trigliceridi, acidi grassi insaturi e Vitamina E, questo prodotto agisce come un rigeneratore cellulare, con proprietà emollienti e ristrutturanti. La sua frazione insaponificabile fornisce proprietà protettive contro le radiazioni solari.
- **Vitamina E:** grazie alle sue proprietà antiossidanti, aiuta a proteggere le cellule da tutti i tipi di aggressioni esterne, come inquinamento, sostanze chimiche, stress, ecc.
- **Collagene idrolizzato:** il collagene è una proteina naturale della pelle ed è la parte più rilevante del tessuto congiuntivale del derma. Essendo idrolizzato, favorisce l'assorbimento, favorendo l'assorbimento cutaneo e combatte la ritenzione idrica. Queste proprietà riducono l'irritazione e il cracking. Il risultato è una pelle liscia e setosa.

## APPLICAZIONE:

Applicare come ultimo passaggio del rituale sull'area trattata con un massaggio morbido fino al suo completo assorbimento.

## COMPOSIZIONE:

Emollienti, Burro di Karité, Vitamina E e Collagene.

## PRESENTAZIONE:

Tubo da 200 ml.

## TIPO DI PELLE:

Adatto a tutti i tipi di pelle. Il rituale è l'ideale per pelle secca e screpolata.

## BODY CARE

## PROFESSIONAL

REF. A2328

## MASCHERA MANI E PIEDI



Maschera appositamente formulata per la cura di mani e piedi. Aumenta l'elasticità, idrata in profondità ed elimina le cellule morte lasciando la pelle morbida e setosa.

# Hand & foot paraffin Mask

**AZIONE:**

La sua formula, ricca di emollienti, evita la perdita di acqua transepidermica, favorendo un'idratazione profonda. Il risultato è mani e piedi nutriti e morbidi, specialmente nei casi in cui la pelle è secca o ruvida.

**APPLICAZIONE:**

Applicare sulla zona interessata con un massaggio morbido. Quindi coprire l'area trattata con globi di plastica e lasciare agire per 5-10 minuti. Quando il tempo di esposizione è finito, procedi con l'esfoliazione con Double Body Peel.

**COMPOSIZIONE:**

- Paraffina

**PRESENTAZIONE:**

Bottiglia da 500 ml.

**TIPO DI PELLE:**

Tutti i tipi di pelle. Soprattutto per i casi in cui la pelle è secca o ruvida. Ideale per i talloni screpolati.

## BODY CARE

## PROFESSIONAL

REF. A2317

## MASCHERA ANTI-CELLULITE



Una maschera di alginati ad effetto riducente e anticellulite, facile da applicare e che non richiede l'uso di doccia dopo la sua applicazione. Fornisce non solo i benefici delle alghe, ma anche del tè verde, per un effetto lipolitico.

# Cellulite Body Mask

## AZIONE:

- **Effetto snellente:** **Caffeina**, **Estratti del the verde**, i ben conosciuti ed efficienti **agenti attivi ad azione lipolitica**; insieme allo **iodio** presente nelle alghe, incrementano la rimozione dei lipidi.
- **Eliminazione di rifiuti:** tracce di **elementi marini** in combinazione con **estratti di Horsetail** (coda di cavallo) incoraggiano la microcircolazione e l'eliminazione di depositi.
- **Assorbimento:** il **Caolino** ha la capacità di assorbire sudore e secrezioni oleose.

## APPLICAZIONE:

Applicare sulle zone interessate e lasciar agire 20 minuti. Dopo rimuovere la maschera in un unico blocco, non necessita di risciacquo.

## COMPOSIZIONE:

Caffeina, Estratti di alghe e Caolino.

## PRESENTAZIONE:

Vaso da 2 Kg.

## TIPO DI PELLE:

Per tutti i tipi di pelle.

## BODY CARE

## PROFESSIONAL

REF. A2311

## CONCENTRATO RASSODANTE



Il gesso, grazie all'effetto occlusivo, aiuta la penetrazione degli ingredienti attivi e allo stesso tempo con il riscaldamento termico stimola la circolazione sanguigna e agisce riducendo i noduli di grasso.

# Sculpt Plaster

## AZIONE:

**La gessoterapia** è una tecnica millenaria che ha la sua origine in Egitto, dove le ingessature venivano già utilizzate con l'obiettivo di nutrire, rassodare e ridurre quei centimetri in eccesso. Questa tecnica si basa sulle proprietà occlusive, modellanti e tensive del gesso, strumento perfetto per trattamenti riduttivi ed anti-cellulite, consentendo risultati spettacolari in maniera non invasiva.

**Da un lato, grazie alla sua grande potenza occlusiva, siamo in grado di ottimizzare la penetrazione dei principali agenti attivi mentre la sua azione termica stimola la circolazione e migliora l'aspetto dei noduli grassi.**

Tutto questo, insieme all'effetto tensore e rimodellante prodotto mediante l'essiccazione sulla pelle del gesso, garantisce risultati visibili dalla prima sessione.

Il gesso utilizzato è appositamente formulato per l'uso cosmetico. In questo modo eviteremo reazioni avverse sulla pelle fornendo un'applicazione sicura ed efficace.

Grazie alla sua consistenza leggera ed all'asciugatura ultraveloce, il gesso si adatta perfettamente ai contorni del corpo, creando uno stampo personalizzato che provoca un rimodellamento definitivo.

I trattamenti con gesso cosmetico sono molto versatili in quanto agiscono in sinergia con altri agenti attivi cosmetici, aumentando la loro azione con l'obiettivo di ottenere una figura più armoniosa.

## APPLICAZIONE:

Prima di usare Sculpt Plaster, esfoliare la pelle con Double Body Peel, successivamente applicare il concentrato e massaggiare con la crema termoattiva. Per proteggere la pelle applicare un velo di Exudation Cream e poi le garze. Quando la zona sarà pronta procedere con la preparazione della maschera mescolando il contenuto della busta con 210-220 ml di acqua a temperatura ambiente. Applicare sull'area interessata e lasciare agire per 40 minuti. Al termine rimuovere il gesso con lo strumento specifico ed in fine idratare con crema.

## PRESENTAZIONE:

Vaso con 4 sacchetti da 440 gr ciascuno.

## TIPO DI PELLE:

Per tutti i tipi di pelle, in maniera specifica ove necessario ridurre i volumi e rassodare la pelle.

## BODY CARE

## PROFESSIONAL

REF. A2322  
CONCENTRATO ANTI-CELLULITE

Concentrato la cui formula contiene una miscela di ingredienti attivi specifici per la riduzione del volume e l'eliminazione della cellulite.

# Cellulite Control

## AZIONE:

Inducendo la trasformazione degli adipociti bianchi in marrone, l'attivazione della circolazione sanguigna e quindi l'aumento di calore nel tessuto cutaneo che genera combustione del tessuto adiposo, si ottiene una riduzione dello strato adiposo misurabile in centimetri.

Cellulite Control Concentrate è un potente gel ad azione riduttiva e anti-cellulite. Le sue azioni principali sono:

- Brucia il grasso immagazzinato.
- Rimodella la figura.
- Riduce il volume del corpo.
- Elimina la cellulite.
- Migliora l'aspetto della pelle a buccia d'arancia.
- Migliora l'elasticità e la compattezza della pelle.

## APPLICAZIONE:

Applicare sulle zone interessate e massaggiare fino ad assorbimento.

## COMPOSIZIONE:

- **Lipout:** L'ultimo ritrovato tra i principi attivi anti-cellulite presenti nel mercato cosmetico. Si ottiene da *Tisochrysis lutea*, una micro-alga a cellula singola. La sua attività principale è quello di attivare la termogenesi degli adipociti bianchi (accumulatori di grasso) e li trasformano in adipociti bruni (bruciatori grasso).
- **Centella:** ricco di saponina, responsabile per il trattamento dei disturbi del tessuto connettivo (tessuto la cui azione principale è quella di supporto), contribuendo a rigenerare la pelle e promuovere la produzione naturale di collagene. Agisce anche come vasocostrittore sulla circolazione sanguigna, migliorando la sensazione di gambe pesanti. È diuretico e possiede proprietà curative.
- **Equiseto (*equisetum arvense*):** la pianta possiede la capacità di aumentare la resistenza della pelle e dei tessuti. Essa fornisce la flessibilità alle pareti vascolari e la sua azione diuretica combatte in

## BODY CARE

modo efficace la ritenzione idrica. Questo poiché questa pianta è ricca di Oligoelementi come il silicio e potassio con proprietà rigeneranti, anti-invecchiamento e che agiscono contro flaccidità, smagliature e favoriscono la sintesi del Collagene, dell'Acido ialuronico e dell'elastina.

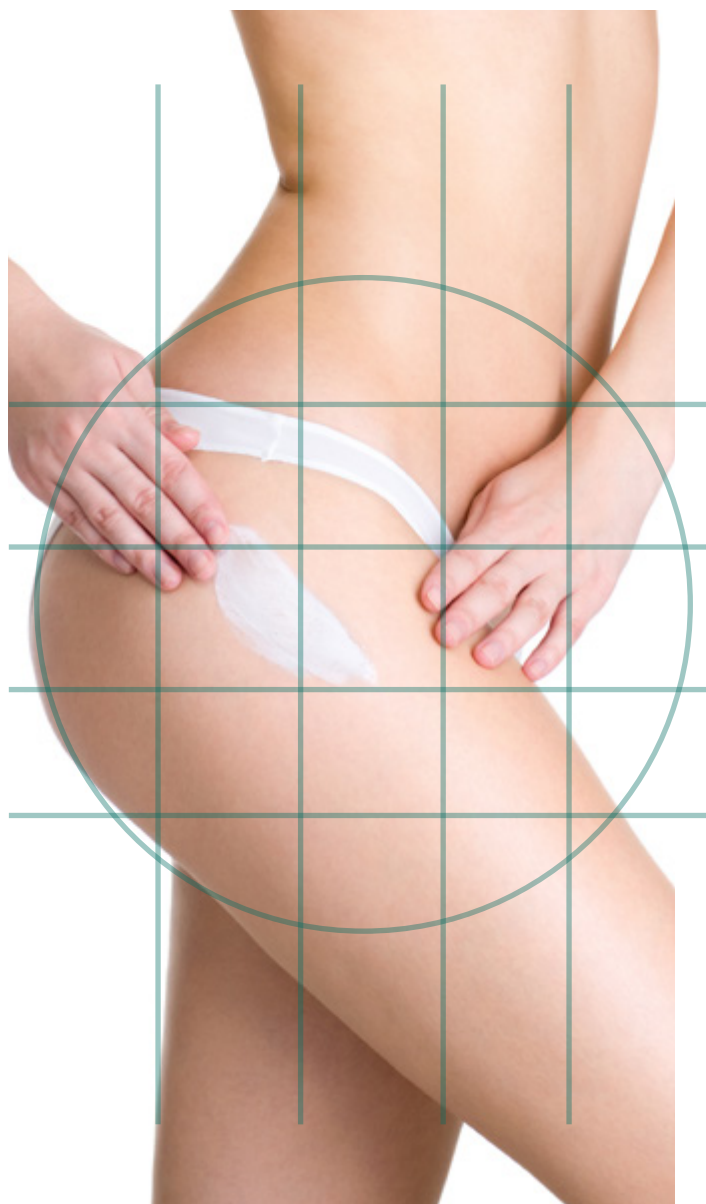
- **Guaranà:** un frutto che possiede una grande concentrazione di caffeina rispetto al normale caffè, tè e cacao. La particolarità della Caffeina è che penetra la cute attivando il flusso sanguigno localizzato ed è anche un enzima la cui azione produce una riduzione del grasso. È molto efficace nel combattere la cellulite.
- **Carnitina:** derivata da un Amminoacido, è responsabile della produzione di un enzima che accelera la combustione degli acidi grassi, stimolando l'eliminazione dei grassi accumulati.
- **Niacinamide:** stimola la microcircolazione e il metabolismo cellulare.
- **Pantenolo:** Si tratta di una molecola naturale in grado di ripristinare efficacemente la funzione di barriera esterna propria della pelle. Stimola la rigenerazione dei tessuti e migliora il tasso di idratazione della cute. Anche la pelle molto secca recupera la sua integrità e flessibilità.
- **Vitamina E:** grazie alla sua capacità di ritenzione dei liquidi, è una molecola molto idratante. Mantiene inoltre l'integrità del tessuto connettivo, proteggendo il Collagene e l'Elastina dal danno degenerativo. Ottimizza l'utilizzazione di ossigeno nei tessuti, migliorando il funzionamento cellulare.

### PRESENTAZIONE:

Scatola con 10 tubi da 10 ml.

### TIPO DI PELLE:

Adatto a tutti coloro che hanno cellulite, desiderano perdere centimetri e hanno una carenza di tonicità della pelle.





BRUNOVASSARI

**Sede Italia:** Beauty Progress, Srl  
Via Breda 5B - 62012 Civitanova Marche (MC) Italia  
Tel. +39 0733 775025 mail: [info@brunovassari.it](mailto:info@brunovassari.it)  
[www.brunovassari.it](http://www.brunovassari.it)

