

# CONSIDERAZIONI INIZIALI

VEGA è un dispositivo elettronico di microneedling che crea più di 27.000 microcanali al minuto nella pelle. Questi microcanali cutanei stimolano la risposta dell'organismo, potenziando la produzione del proprio collagene che mantiene una pelle sana che porta ai seguenti benefici:

- Stimola la sintesi di collagene ed elastina
- Stimola la rigenerazione tissutale
- Ha un effetto rassodante e ringiovanente
- Migliora l'aspetto di cicatrici e smagliature
- Migliora le rughe della pelle e le linee sottili di espressione
- Riduce la dimensione dei pori
- Favorisce la penetrazione dei principi attivi
- Favorisce la depigmentazione

## VEGA TRATTA



ACNE



ATONIA



SEGNI DI INVECCHIAMENTO



CONTORNO OCCHI



CICATRICI



IPERPIGMENTAZIONE



TEXTURE DELLA PELLE

I prodotti LAB TECH CARE sono stati specificamente progettati per essere utilizzati e soddisfare i seguenti requisiti:



Attivi ad alta efficienza



Sterile



Certificazione Medica



Risultati senza Precedenti



Tecnica Verificata



Altamente concentrati

## VANTAGGI OFFERTI DA VEGA:

- Protocollo collaudato, risultati senza precedenti
- La perfetta combinazione di innovazione e competenza: LAB TECH combina un dispositivo di nuova generazione e le formule più innovative, che consentono di lavorare su rughe, tono, consistenza, pori dilatati, macchie, lesioni post-infiammatorie e flaccidità, ottenendo una risposta esponenziale dalla pelle e risultati senza precedenti
- Time Efficiency: Ottimizza il tuo tempo di lavoro in salone; meno tempo di lavoro, migliori risultati. offre il perfetto equilibrio tra efficacia e precisione per ottenere una riduzione dei tempi senza sacrificare i risultati
- Certificato CE: come dispositivo medico di Classe II A, essendo uno dei pochi al mondo con tale certificazione
- Sicurezza ed efficacia clinicamente testate
- Cartuccia certificata per qualità, sterilità e precisione dell'ago



# CONDIZIONE DELLA PELLE E RISULTATI:

- **Pelle spenta, atonica o disidratata:** miglioramento della compattezza cutanea e quindi aumento della capacità di ritenzione idrica.
- **Invecchiamento:** rigenerazione epidermica ed induzione di collagene ed elastina che si accumulano negli strati della matrice intracellulare, donando una pelle più sana, flessibile e dall'aspetto più giovane.
- **Rughe e pelle sottile:** l'induzione del collagene produce un derma più spesso, che porterà a una riduzione dello spessore delle rughe.
- **Flessibilità della pelle:** l'aumento del collagene e dell'elastina prodotti porta ad un aumento della compattezza.
- **Abbassamento della palpebra superiore e rughe intorno agli occhi:** sollevamento naturale delle sopracciglia data dalla revitalizzazione ed idratazione del derma.
- **Iperpigmentazione:** con le microincisioni si favorisce la dispersione della melanina per evitare la nuova formazione di depositi che danno origine a macchie.
- **Rosacea:** il collagene extra aiuta a migliorare la funzione di barriera della pelle, oltre ad aumentare lo spessore della pelle.
- **Imperfezioni della pelle con pori dilatati:** migliora la struttura della pelle e l'aspetto dei pori dilatati aumentando la produzione di collagene attorno ai pori, che tonifica e restringe l'ingresso dei pori.
- **Cicatrici Ipertrofiche**, cheloidi, cicatrici post-acneiche e post-chirurgiche: l'induzione del collagene nell'area danneggiata aiuta a ridurre la comparsa di cicatrici da acne con rossore profondo, rilassa le vecchie cicatrici e diminuisce l'aspetto delle vecchie cicatrici chirurgiche.
- **Smagliature:** questa procedura consente la ricostruzione della pelle e aiuta la capacità di guarigione in quella zona in cui il corpo ritiene di essere già guarita, in modo che il meccanismo di guarigione porti ad un miglioramento dell'aspetto delle smagliature.

## AVVERTENZE:

- Si consiglia di ottenere il consenso firmato da ogni cliente prima di iniziare il trattamento
- Per evitare infezioni, assicurarsi che il dispositivo sia stato disinfettato prima di ogni utilizzo
- Seguire le norme igieniche della pratica medico-estetica (disinfezione, uso di guanti, corretta pulizia della sala trattamenti, ecc.)
- Non eseguire il trattamento se la pelle è infetta, infiammata, ferita o se è presente qualsiasi altra anomalia
- Gli aghi di VEGA sono esclusivamente monouso
- Non eseguire questo tipo di trattamenti su persone minorenni
- Arrossamento e lieve sensazione di bruciore/prurito sono reazioni normali dopo il trattamento con VEGA . Assicurati di informare il cliente a riguardo
- Si sconsiglia l'uso con donne in gravidanza o in allattamento. Si sconsiglia inoltre di applicare il trattamento a persone che hanno subito un trattamento con botox prima di almeno 2 settimane dopo il trattamento, o 4 se hanno qualche tipo di filler
- Se si verificano eruzioni cutanee, reazioni allergiche o altri effetti indesiderati, interrompere immediatamente il trattamento
- Evitare l'uso del dispositivo in pazienti sottoposti a terapia oncologica.
- Per evitare infezioni assicuratevi che il dispositivo sia disinfettato prima di ogni utilizzo

## COSA RACCOMANDIAMO:

L'applicazione di **Acido ialuronico 2%** dopo il trattamento VEGA è altamente consigliata perché porta ai seguenti benefici:

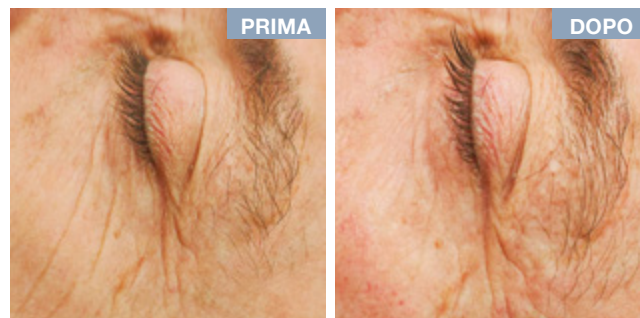
- Crea un "effetto sigillante" che fissa il prodotto grazie alle sue proprietà filmogene, aumentandone i risultati
- Questo "effetto sigillante" contribuisce a prevenire la perdita di acqua transdermica che può derivare dal trattamento e aumenta l'idratazione della pelle
- Azione protettiva. Crea un film non occlusivo che protegge la pelle dalle aggressioni ambientali.
- Effetto rigenerativo. Favorisce una rapida riepitelizzazione cutanea della pelle e delle sue normali funzioni
- Azione riempitiva. L'acido ialuronico trattiene le molecole d'acqua creando un effetto riempitivo e aumentando il volume della pelle, migliorando l'aspetto dei segni visibili dell'invecchiamento come rughe o linee sottili di espressione
- Infine, offre una sensazione confortevole al cliente alla fine del trattamento



# RISULTATI REALI CON VEGA



Miglioramento della consistenza e della luminosità della pelle. Pori meno marcati e migliore ossigenazione e vascolarizzazione della pelle.



Riduzione della profondità delle rughe intorno agli occhi e sulla fronte. Oltre a un miglioramento della luminosità della pelle.

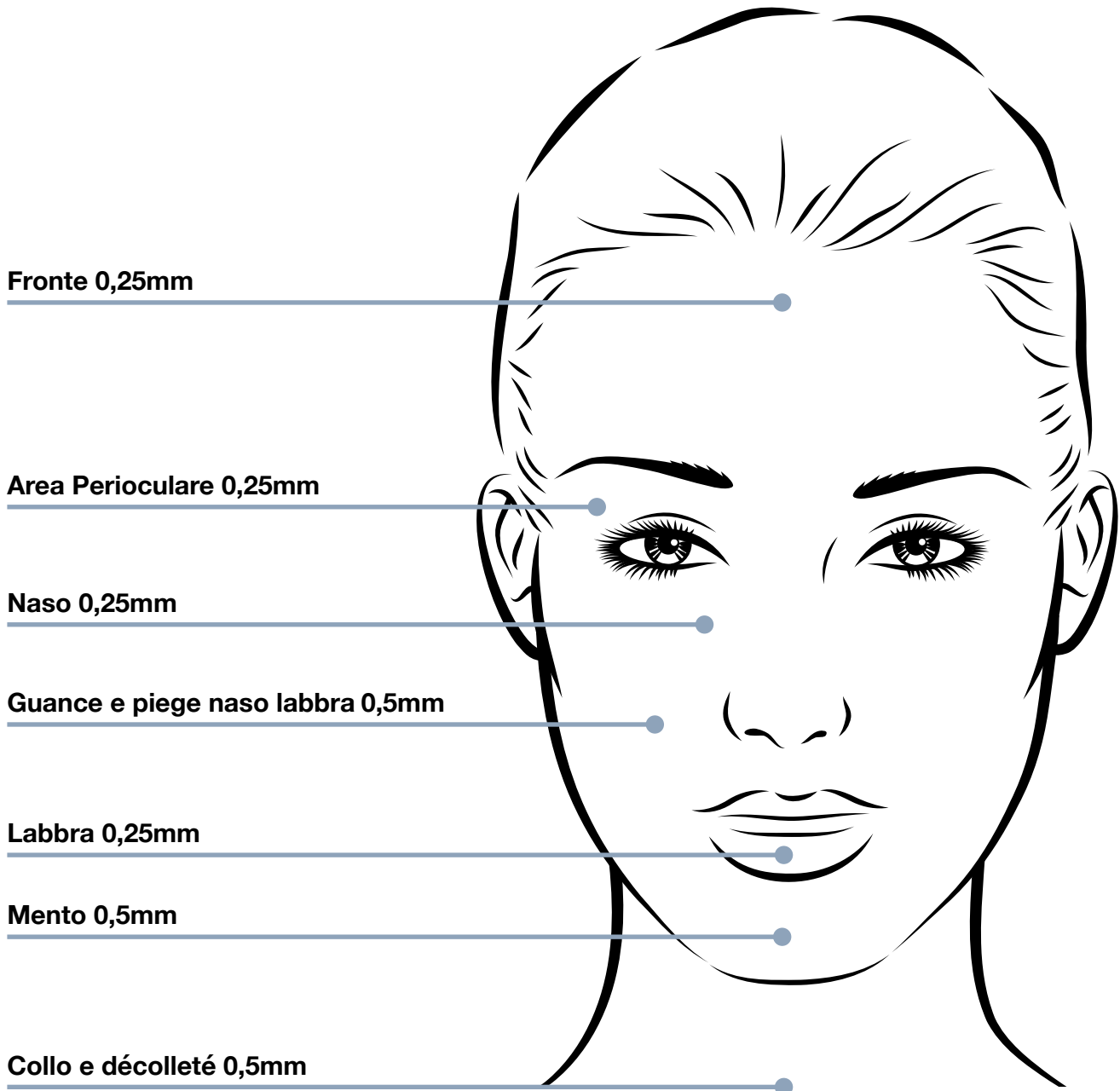


Pori meno marcati e texture più uniforme. Miglioramento della luminosità della pelle e della profondità delle rughe del contorno occhi.



Riduce la profondità delle rughe sul contorno occhi, miglioramento della compattezza dei tessuti e sollevamento del sopracciglio.

# PROFONDITA' AGO RACCOMANDATA PER AREA



# PROTOCOLLO DI MOVIMENTO PER AREA

1° **MOVIMENTO**  
Su e Giù



2° **MOVIMENTO**  
Destra e Sinistra



3° **MOVIMENTO**  
Diagonale



4° **MOVIMENTO**  
Cambia verso  
della diagonale

